

TRICHOGLOSSUM HIRSUTUM (Pers. ex Fr.) Boud.

Ce champignon fait partie des DISCOMYCETES INOPERCULES MARGINÉS

La caractéristique des Inoperculés est entièrement contenue dans la déhiscence des asques qui s'ouvrent au sommet, non par une ouverture operculée, mais par un simple trou terminal nommé foramen à bords dressés et alors très visible ; on le dit alors marginé.

S E C T I O N : CHARNUS parce que leur consistance est cérécée, jamais ferme.

S O U S - S E C T I O N : CLAVULES parce que réceptable en forme de massur allongée.

F A M I L L E : GEOGLOSSACEES parce que leur pédicule (stipe) se dilate insensiblement en massur allongée, recouverte par l'hyménium qui n'est pas séparé du stipe par un sillon ou une vallécule. Hyménium garni de POILS raides dépassant de la surface.

G E N R E : TRICHOGLOSSUM (Boud)
Seule espèce indiquée en France.
Champignon entièrement noir. Réceptable à clavicule oblongue, comprimée et ridée longitudinalement à hyménium garni de poils. Pédicule environ 3-4 fois plus long que la clavule, poils tomenteux.

M I C R O S C O M I E :

Thèques ou asques assez larges, octospores 200-220 u x 20-25 (27) u

Paraphyses rameuses, brônâtres, septées, courbées ou contournées au sommet.

.../...

Spores allongées, fusiformes, brunes, lisses, pluriseptées

(6) 10-15-(16) septées 100-145 u x 6-8 u.

Poils de l'hyménium noirs aigus, non septés de 150 à 250 u et même plus ; épais de 6 à 9 u.

HABITAT : Tourbière ST BARTHELEMY au Sud-Est de MELISEY (Haute-Saône).

Marais tourbeux avec MOLINIA COERULEA.

Parmi les sphaignes DROSELA ROTUNDIFOLIA et la très belle et rare GENTIANA PNEUMONANTHE.

Nous trouvions également des Hygrophores de couleurs vives, entre autre HYGROCIBES COCCINEOCRENATA avec son chapeau rouge-orangé, des Entolomes et bien d'autres espèces. Cette station lacustre mériterait à elle seule une attention toute particulière avec étude approfondie.

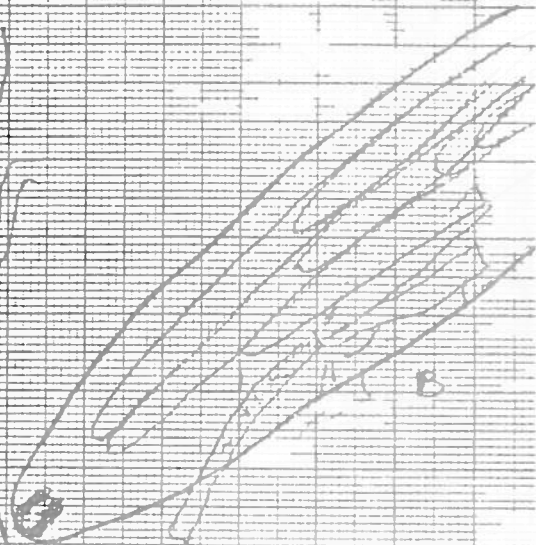
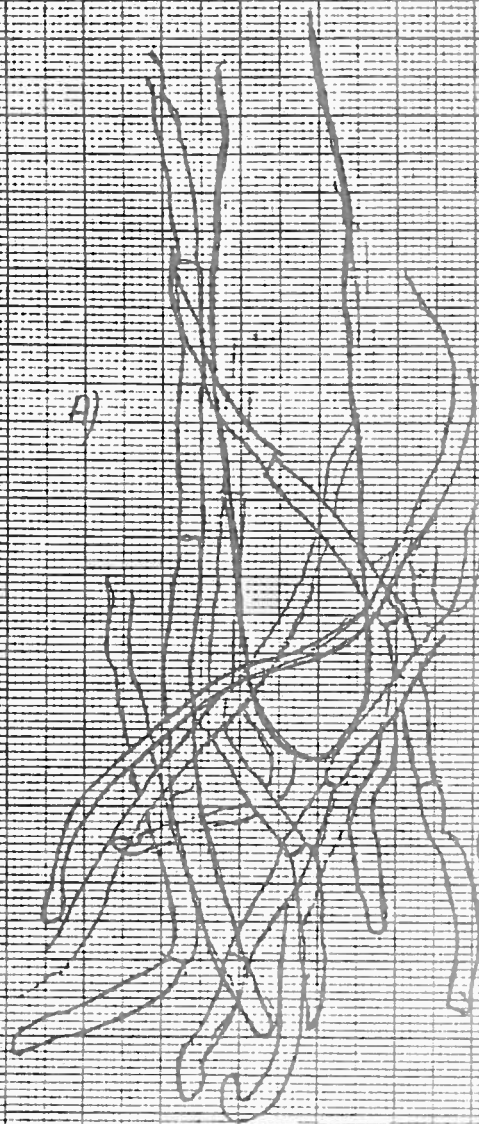
Je voudrais préciser que cette sortie était faite en autocar, le 4 septembre 1983, organisée par la Société Mycologique du Haut-Rhin, sous la conduite de nos aimables mycologues et botanistes de la Société d'Histoire Naturelle de Montbéliard.

DESSINS MICROSCOPIQUES :

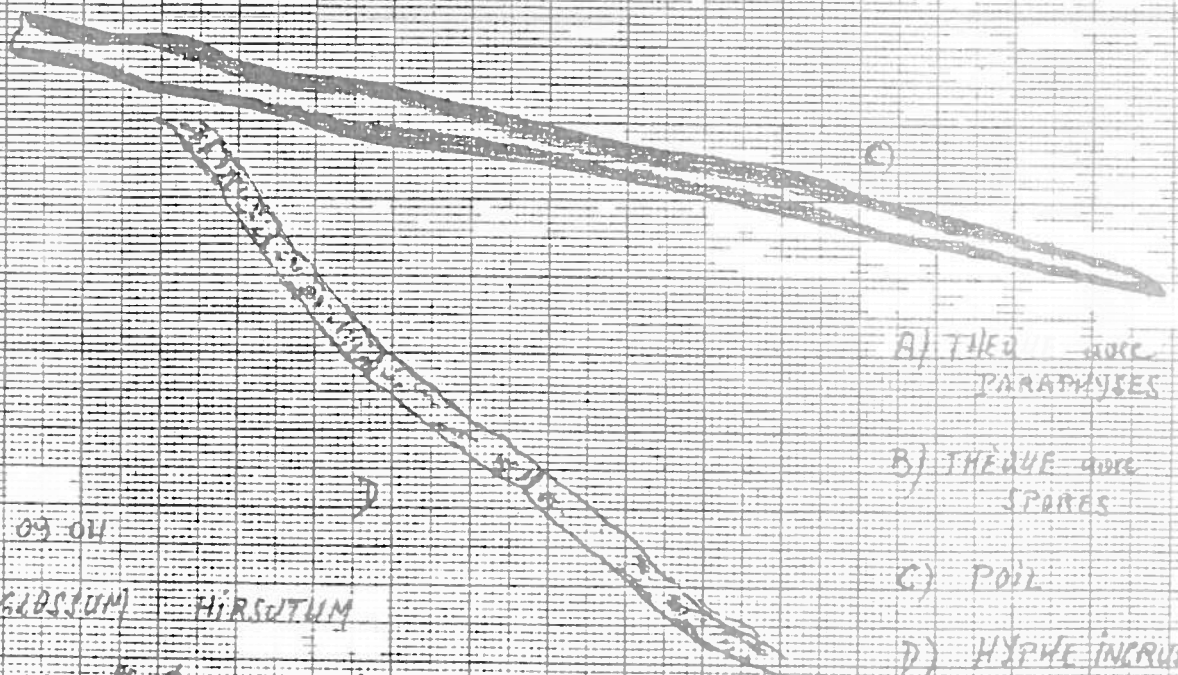
- 1- ASQUES avec Paraphyses et spores, poils et hyphe.
Grossissement X 800.
- 2- Détail d'un asque avec ses spores, poil et trou terminal appelé FORAMEN - Grossissement X 800.
- 3- Spore septée 16 X - Grossissement X 1000.

BIBLIOGRAPHIE :

- BOUDIER : Discomycètes d'Europe
 DENNIS : British Ascomycètes
 GRELET : Les Discomycètes de France
 MICHAEL / HENNIG : Band II Nichtblätterpilze
 MOSER : Kleine Kryptogramenflora Band II a
 QUELET : Les champignons du Jura et des Vosges



x 800



A) THÈSE avec PARAPHYSES

B) THÈQUE avec SPORES

C) POIL

D) HYPHE ENCRUSTÉE

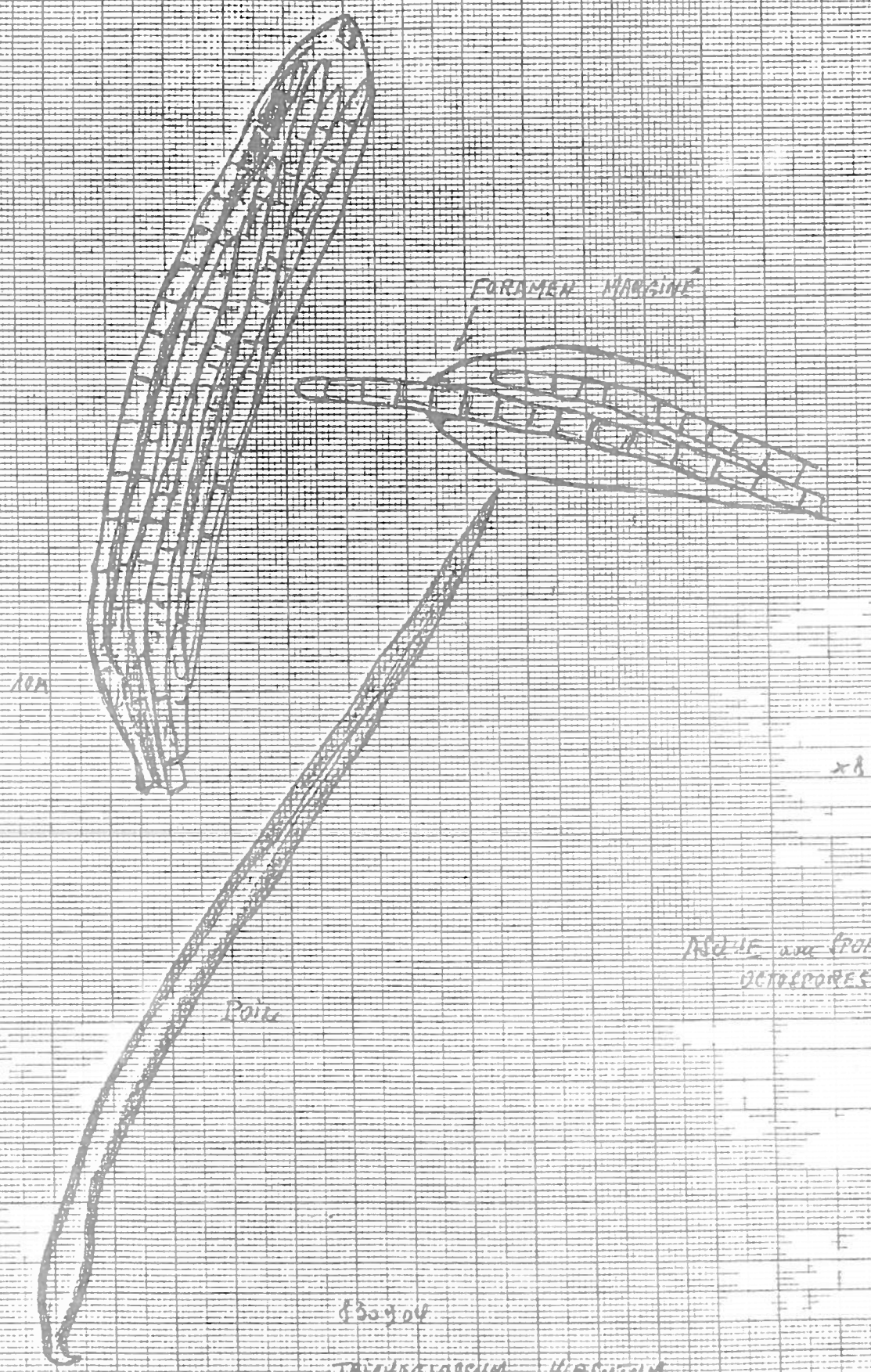
83 09 04

TRICHOGLOSSUM HIRSUM

TOURNAIRE Dr BARTHELEMY
M^e GAGNE

ITA

A



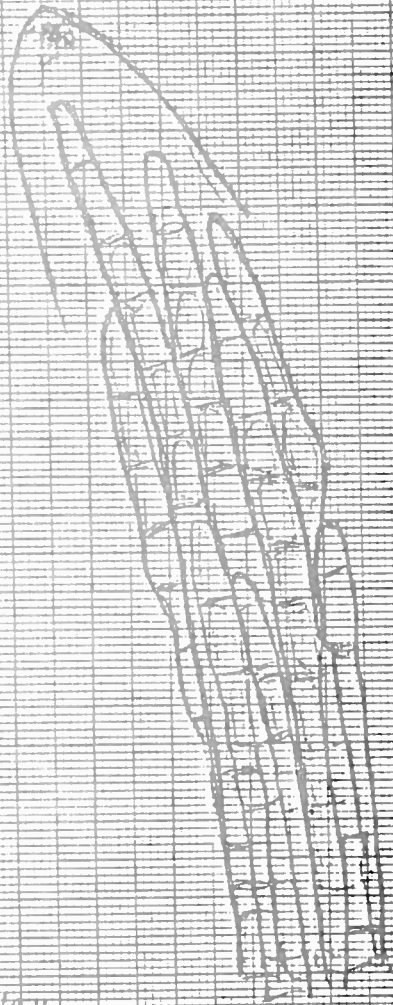
NO. 15. - with spores
DICTYODIUM

830904

TRICHOGLOSSUM HIRSUTUM

TOURBIERE St. BARTHELEMY

E. J. G.

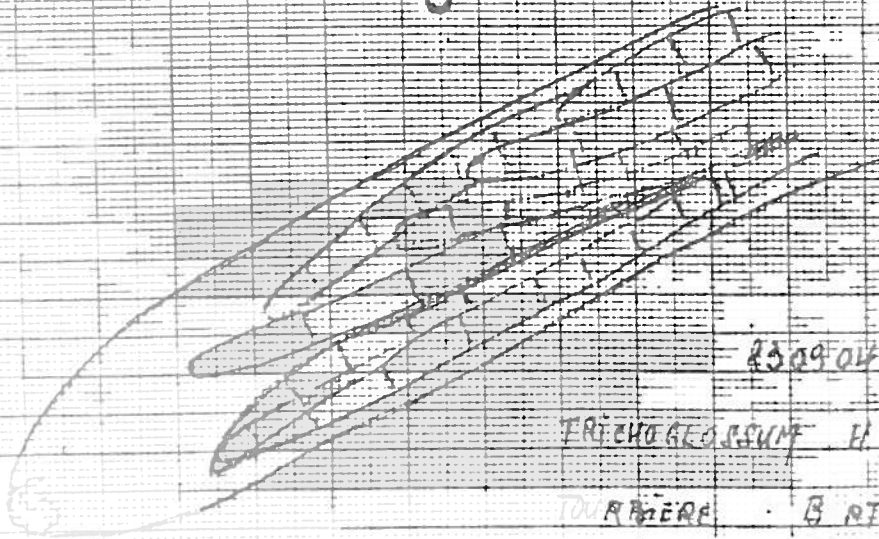


10,0



x 1000

SPHERE SEPTÉE
DEFINI



ca

230904

3

TRICHOGLOSSUM H. ASUTUM

TOURNAI B. RHEAL 17