

PROSPECTION MYCOLOGIQUE

KRUTH / ODEREN

« Aux alentours de la Chapelle St-Nicolas et le Frenz »

SAMEDI 30 SEPTEMBRE 2023

**SORTIE ORGANISEE PAR LA SMHR
(SOCIETE MYCOLOGIQUE DU HAUT-RHIN)**

2EME PARTIE

Guide : Francis BACH

Photographies réalisées par Philippe DEFRANOUX

**CHAMPIGNONS OBSERVES ET DETERMINES PAR DANIEL DOLL
AUX ALENTOURS DU RUISSEAU A PROXIMITE
DE LA CHAPELLE ST-NICOLAS
(SUITE)**



***Mycena galericulata* (Scop.) Gray, 1821
Mycène casquée - Tricholomatales - Mycenaceae**



***Mycena leptcephala* (Pers.) Gillet, 1876**
Mycène chlorée - Mycène à chair mince - Tricholomatales - Mycenaceae



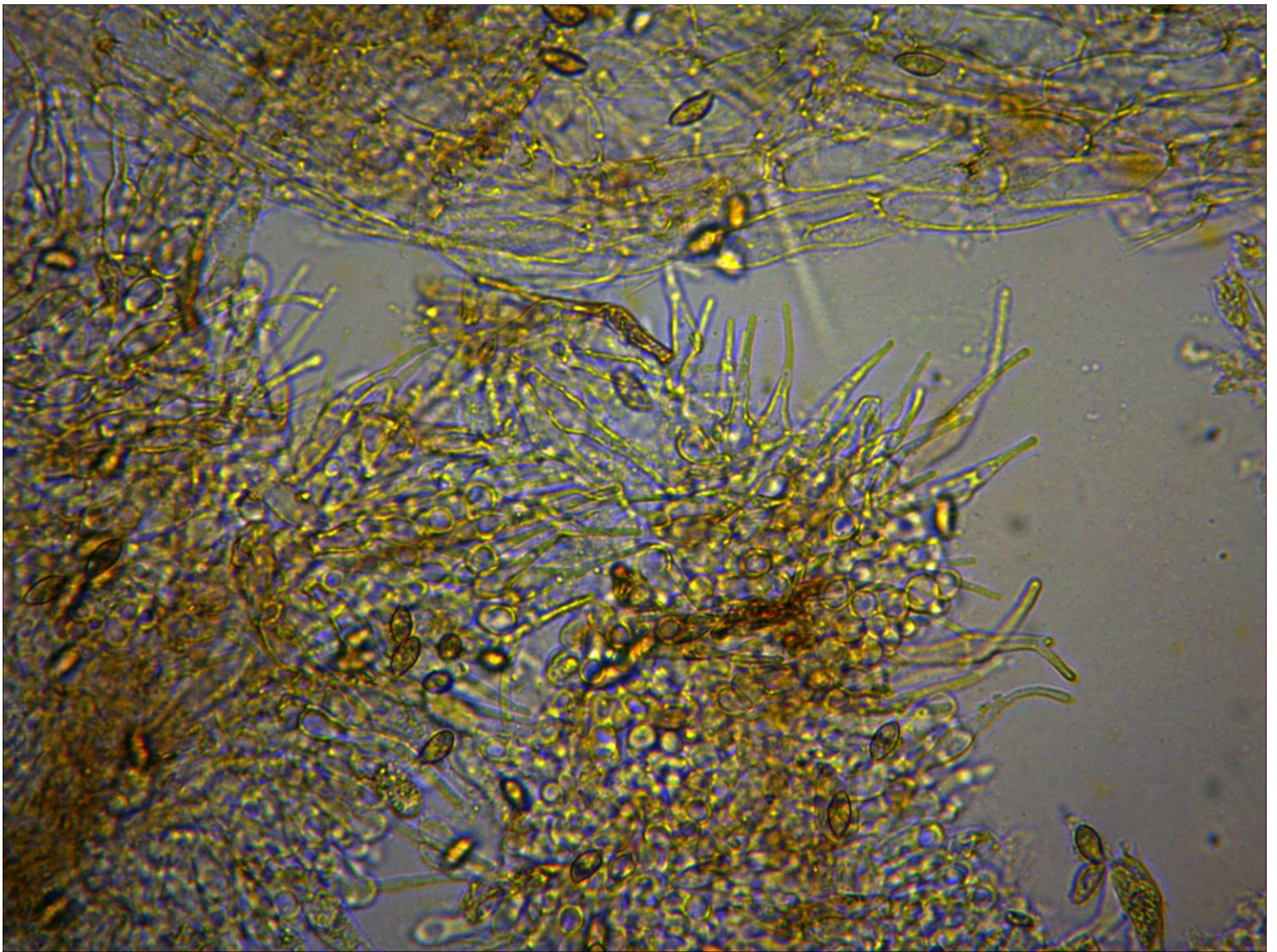
Naucoria scolecina (Fr.) Quél., 1875

Synonymes :

Alnicola scolecina (Fr.) Romagn., 1944

Naucoria phaea Maire, 1937

Alnicole rougeâtre - Alnicole sombre - Agaricales - Hymenogasteraceae



Vue au microscope de :

***Naucoria scolecina* (Fr.) Quél., 1875**

Synonymes :

***Alnicola scolecina* (Fr.) Romagn., 1944**

***Naucoria phaea* Maire, 1937**

**"Spores amygdaliformes de 10-12x5-6µm et cystides effilées à sommet légèrement enflé"
(eau, 400x)**



***Psathyrella corrugis* (Pers.) Konrad & Maubl., 1949**
Agaricales - Psathyrellaceae



***Pycnoporellus fulgens* (Fr.) Donk, 1971**
Polypore flamboyant - Polyporales - Polyporaceae



***Russula integra* (L.) Fr., 1838**
Russule des épicéas - Russulales - Russulaceae



Russula ochroleuca Pers.
Russule ocre et blanche - Russulales - Russulaceae

MICROMYCETES « ROUILLES »



Kuehneola uredinis (Link) Arthur, 1906 - Uredinales - Phragmidiaceae

Rouille sur Ronce



***Puccinia arenariae* (Schumach.) J. Schröt., 1880 - Pucciniales - Pucciniaceae**

Rouille sur :

Silena sp. - Silène - Caryophyllales - Caryophyllaceae

« Plante déterminée par Patrick GOETZMANN »



Puccinia arenariae (Schumach.) J. Schröt., 1880 - Pucciniales - Pucciniaceae

Rouille sur :

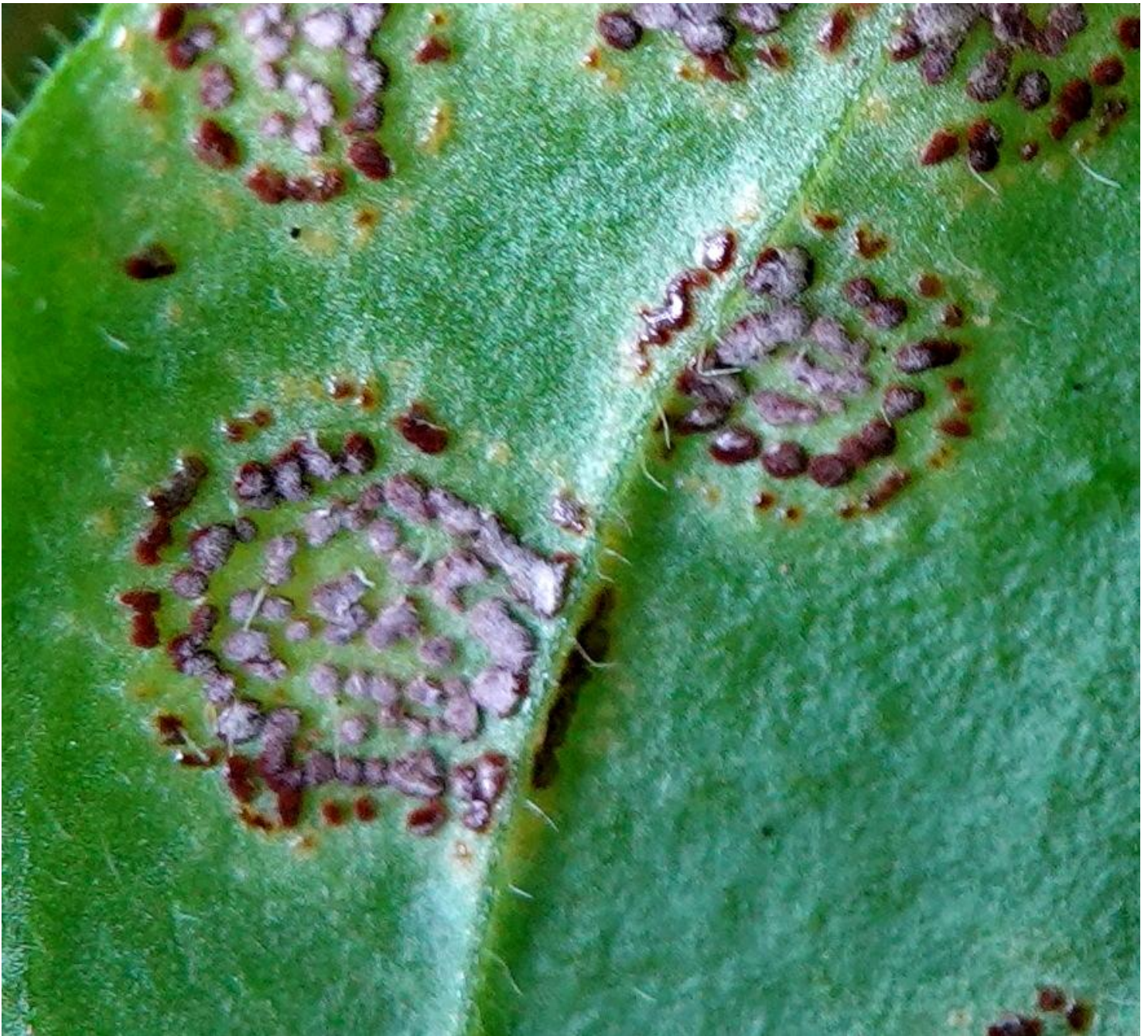
Silena sp. - Silène - Caryophyllales - Caryophyllaceae



***Puccinia arenariae* (Schumach.) J. Schröt., 1880 - Pucciniales - Pucciniaceae**

Rouille sur :

Silena sp. - Silène - Caryophyllales - Caryophyllaceae



***Puccinia arenariae* (Schumach.) J. Schröt., 1880 - Pucciniales - Pucciniaceae**

Rouille sur :

Silena sp. - Silène - Caryophyllales - Caryophyllaceae



Vue au microscope :

***Puccinia arenariae* (Schumach.) J. Schröt., 1880 - Pucciniales - Pucciniaceae**

"Téliospores bicellulaires de grande taille avec appendice très long" (eau, 400x)

MICROMYCETES « OÏDIUMS »



***Erysiphe vanbruntiana* (W. R. Gerard) U. Braun & S. Takam., 2000**
Erysiphales - Erysiphaceae

Oïdium sur :

Sambucus racemosa L., 1753
Sureau à grappes - Sureau de montagne - Sureau rouge
Dipsacales - Viburnaceae



***Erysiphe vanbruntiana* (W. R. Gerard) U. Braun & S. Takam., 2000**
Erysiphales - Erysiphaceae

Oidium sur :

Sambucus racemosa L., 1753
Sureau à grappes - Sureau de montagne - Sureau rouge
Dipsacales - Viburnaceae



***Golovinomyces cruciferarum* - Erysiphales - Erysiphaceae**

Oidium sur :

Lunaria rediviva L., 1753

Lunaire vivace - Lunaire odorante - Brassicales - Brassicaceae



***Neerysiphe galeopsidis* (DC.) U. Braun, 1999**

Synonyme : *Erysiphe galeopsidis* DC., 1815

Erysiphales - Erysiphaceae

Oïdium sur :

Galeopsis tetrahit - Galéopsis tétrahit - Lamiaceae

MYXOMYCETE



Ceratiomyxa fruticulosa (O. F. Müll.) T. Macbr., 1899
Protosteliales - Ceratiomyxaceae

(Myxomycète observé et déterminé par Philippe Defranoux)

DIVERS



***Arion sp.* - Styломmatophora - Arionidae**

(Déterminatrice : Aurore STOFFER)

Limace sous :

Lactarius radiatus J. E. Lange, 1940

Lactaire olivâtre - Russulales - Russulaceae