

PROSPECTION MYCOLOGIQUE

SECTEUR FORESTIER BALTZENHEIM

SAMEDI 25 MARS 2023

SORTIE ORGANISEE PAR LA SMHR (SOCIETE MYCOLOGIQUE DU HAUT-RHIN)

Guides : Fabien SARRAILLON et Daniel DOLL

**Déterminateurs des champignons « à l'issue de la sortie » : Mycologues de la SMHR
Déterminateur des Micromycètes et des Arbres : Daniel DOLL
Déterminateur des Galles, Insectes et Mollusques : Philippe DEFRANOUX**

Photographies réalisées par Philippe DEFRANOUX

(Espèces classées alphabétiquement par noms scientifiques)















***Cellulariella warnieri* (Durieu & Mont.) Zmitr. & Malysheva, 2014**
Synonyme : *Lenzites warnieri* Durieu & Mont., 1860
Lenzite baleine - Polyporales - Polyporaceae



***Cellulariella warnieri* (Durieu & Mont.) Zmitr. & Malysheva, 2014**

Synonyme : *Lenzites warnieri* Durieu & Mont., 1860

Lenzite baleine - Polyporales - Polyporaceae



Corticium roseum Pers., 1794 - Corticiales - Corticiaceae



Peziza sp. - Pezizales - Pezizaceae

MICROMYCETES



***Botryosphaeria visci* (Kalchbr.) Arx & E. Müll., 1954**
Synonyme : *Sphaeropsis visci* (Alb. & Schwein.) Sacc., 1880
Botryosphaeriales - Botryosphaeriaceae

Sur tige et sur feuilles de gui.



***Botryosphaeria visci* (Kalchbr.) Arx & E. Müll., 1954**
Synonyme : *Sphaeropsis visci* (Alb. & Schwein.) Sacc., 1880
Botryosphaeriales - Botryosphaeriaceae

Vue rapprochée de la tige de gui.



***Melampsora euphorbiae-amygdaloidis* W.Muell., 1907**

Uredinales - Melampsoraceae

sur :

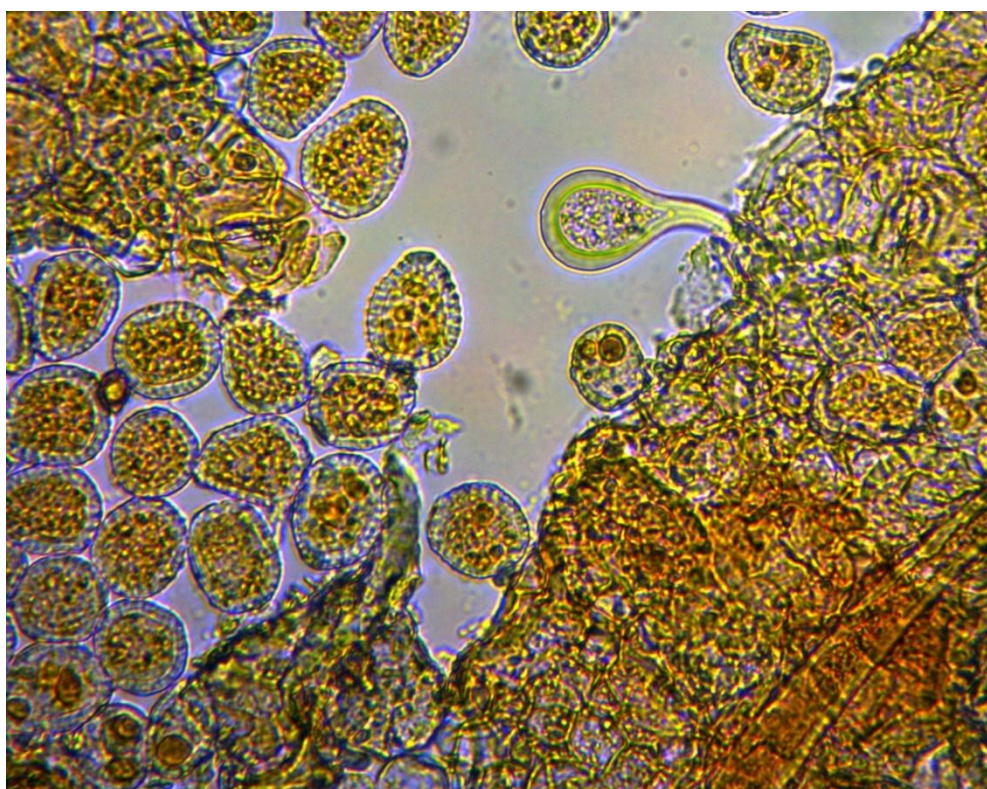
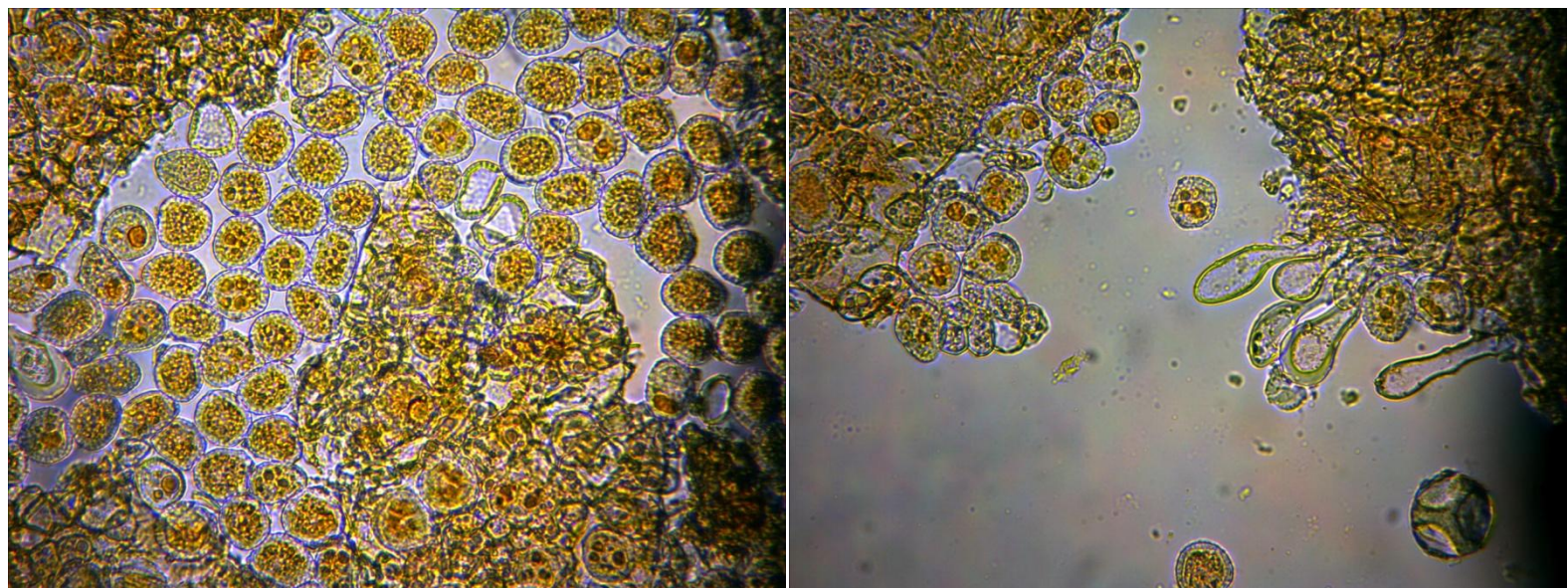
Euphorbia amygdaloides L., 1753

Euphorbe faux amandier - Euphorbe des bois - Herbe à la faux

Malpighiales - Euphorbiaceae

Une rouille donnée comme très rare en Bade-Wurtemberg et disparue de Suisse.

Nouveauté alsacienne.



Vues au microscope de :

***Melampsora euphorbiae-amygdaloidis* W. Muell., 1907**

"Urédospores de 20-25x16-21 μ m, épaisses et ornées, et présence de paraphyses avec des têtes de 20 μ m de diamètre". (eau, 400x)



***Septoria euphorbiae* (Lasch) Desm., 1851, s.l.
Capnodiales - Mycosphaerellaceae**

sur :

Euphorbia amygdaloides L., 1753
Euphorbe faux amandier - Euphorbe des bois - Herbe à la faux
Malpighiales - Euphorbiaceae

**Tâches foliaires brunâtre-pâle des deux côtés, cernées de sombre sur le dessus
et présence de pycnides, conforme à *S. euphorbiae*.**



Vue au microscope de :

***Septoria euphorbiae* (Lasch) Desm., 1851, s.l.**

**"Conidies de 50 à 100x2-3.5 μ m, trop longues pour *S. euphorbiae*, d'où le s.l."
(eau, 400x)**



***Uromyces pisi* (DC.) Otth**
Synonyme : *Uromyces pisi-sativi* (Pers.) Liro, 1908
Pucciniales - Pucciniaceae

Rouille du pois

sur :

Euphorbia cyparissia - Euphorbe Petit-Cyprès - Euphorbe faux cyprès

OBSERVATIONS DIVERSES

ARBRES



Salix cinerea L., 1753 - Saule cendré - Malpighiales - Salicaceae



***Salix cinerea* L., 1753 - Saule cendré - Malpighiales - Salicaceae**

OBSERVATIONS DIVERSES

INSECTES INFÉODES

AUX CHAMPIGNONS



Diaperis boleti (Linnaeus, 1758)

Ténébrion des bouleaux - Diapère du bolet - Coleoptera - Tenebrionidae

sous le champignon :

Piptoporus betulinus (Bull.) P. Karst., 1881

Polypore du bouleau - Polyporales - Fomitopsidaceae



Diaperis boleti (Linnaeus, 1758)

Ténébrion des bouleaux - Diapère du bolet - Coleoptera - Tenebrionidae

sous le champignon :

Piptoporus betulinus (Bull.) P. Karst., 1881

Polypore du bouleau - Polyporales - Fomitopsidaceae

GALLES



Galles provoquées par :

Agathomyia wankowiczii (Schnabl, 1884) - Diptera - Platypezidae

sous :

Ganoderma applanatum (Pers.) Pat., 1887

Synonyme : *Ganoderma lipsiense* (Batsch) G.F. Atk., 1908

Ganoderme plat - Ganoderme aplani - Polyporales - Ganodermataceae



***Rabdophaga rosaria* (Loew, 1850)**

(Nom scientifique également orthographié *Rhabdophaga rosaria*)

Galle en rosette du Saule - Rose des Saules - Diptera - Cecidomyiidae

OBSERVATIONS MALACOLOGIQUES



Planorbes



Limnée