

**EXPOSITION DE CHAMPIGNONS
PRESENTEE LE DIMANCHE 08 OCTOBRE 2023**

A KEMBS

PAR LA SOCIETE MYCOLOGIQUE DU HAUT-RHIN (SMHR)

2EME PARTIE

CHAMPIGNONS

Photos réalisées par Philippe DEFRANOUX







Société Mycologique du Haut-Rhin

SOCIÉTÉ MYCOLOGIQUE DE FRANCE

6B1

AGARICUS ARVENSIS

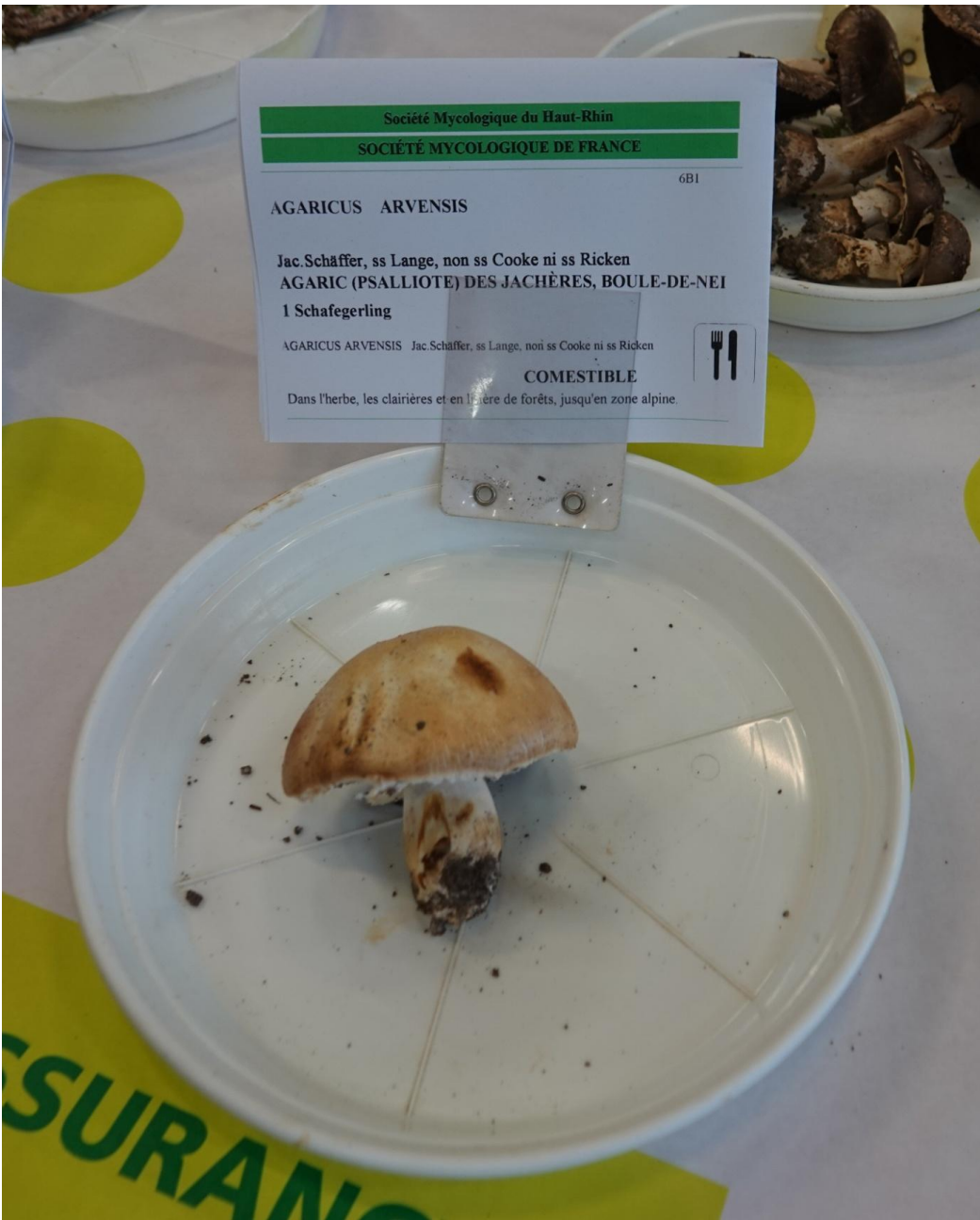
Jac. Schäffer, ss Lange, non ss Cooke ni ss Ricken
AGARIC (PSALLIOTE) DES JACHÈRES, BOULE-DE-NEI
1 Schafegerling

AGARICUS ARVENSIS Jac. Schäffer, ss Lange, non ss Cooke ni ss Ricken



COMESTIBLE

Dans l'herbe, les clairières et en lisière de forêts, jusqu'en zone alpine.



Société Mycologique du Haut-Rhin

SOCIÉTÉ MYCOLOGIQUE DE FRANCE

6B1

AGARICUS CAPPELLIANUS

Hlaváček

AGARIC (PSALLIOTE) DES BORDS DE ROUTE

AGARICUS VAPORARIUS (Pers.) Imbach

COMESTIBLE

Sur sol riche, bords de route, terre fumée, parcs et jardins.



AMANITA ABIETUM

E.-J. Gilbert
AMANITE PANTHERE DES SAPINS
! Nadelwald-Pantherpilz

AMANITA PANTHERINA fo. ABIETINUM (Gilbert) Neuville et Poumarat

TOXIQUE



En forêt montagnaise, surtout sous conifères



Société Mycologique du Haut-Rhin
SOCIÉTÉ MYCOLOGIQUE DE FRANCE

6B3

AMANITA CAESAREA

(Scopoli:Fr.) Pers.
AMANITE DES CÉSARS, ORONGE

Kaiserling

AMANITA CAESAREA (Scopoli:Fr.) Pers.

COMESTIBLE

Surtout dans le sud sous les feuillus (chênes, châtaigniers.)



ASSUR

AMANITA MUSCARIA

(L.) Lamarck
AMANITE TUE-MOUCHES, FAUSSE ORONGE
1 Fliegenpilz

AMANITA MUSCARIA (L.) Fr. Lamarck

TOXIQUE



Surtout sous conifères et bouleaux sur sol acide (rarement calcaire).



Société Mycologique du Haut-Rhin

SOCIÉTÉ MYCOLOGIQUE DE FRANCE

6B3

AMANITA STROBILIFORMIS

(Paulet ex Vittad.) Bertillon

AMANITE SOLITAIRE

1 Fransiger Wulstling

AMANITA STROBILIFORMIS (Paulet) Bertillon

COMESTIBLE

Surtout sous feuillus sur sol calcaire



AURICULARIA AURICULA-JUDAE

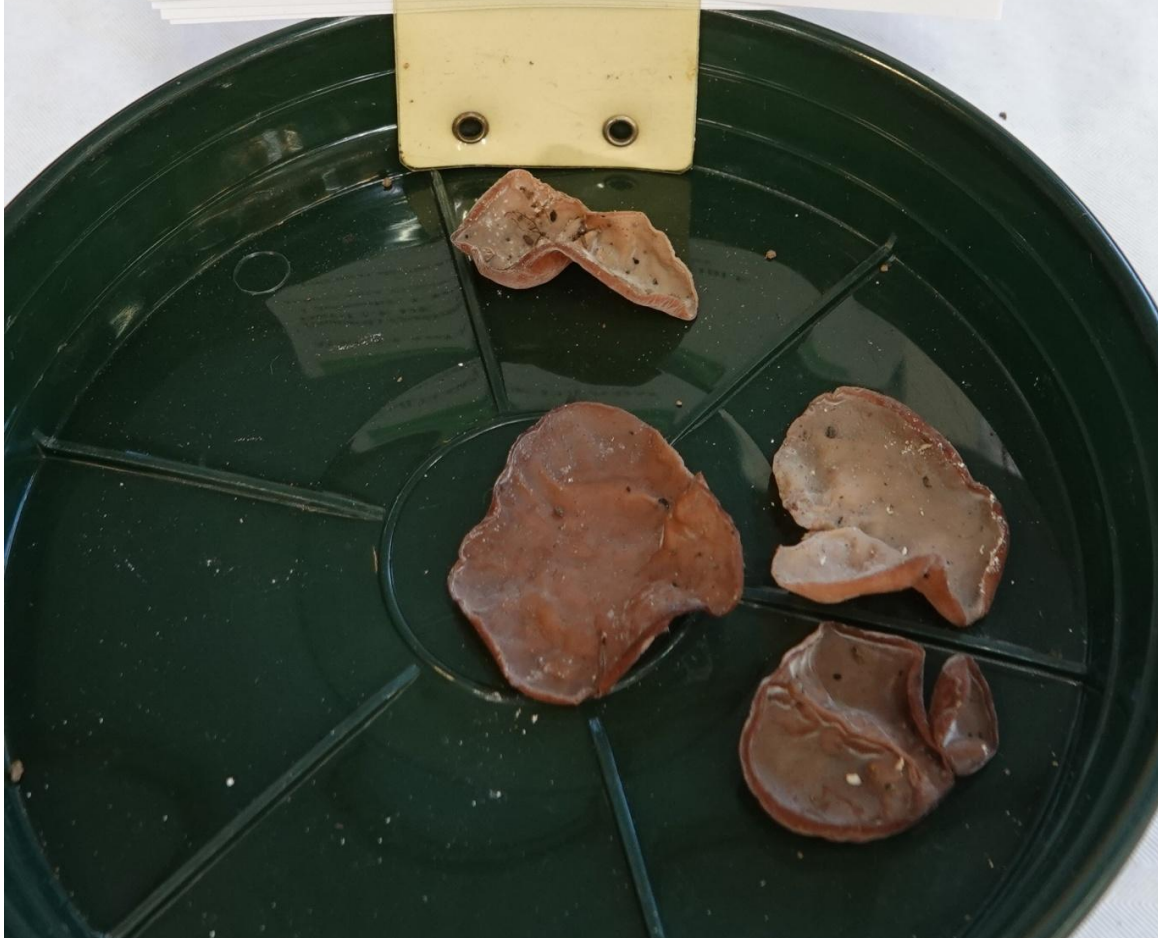
(Bulliard) Quélet
OREILLE DE JUDAS

1 Judasohr, Chinamorchel

AURICULARIA AURICULA-JUDAE (Bulliard:Fr.) Berkeley

COMESTIBLE

Sur bois mort de feuillus, surtout de sureaux et de saules.



Société Mycologique du Haut-Rhin
SOCIÉTÉ MYCOLOGIQUE DE FRANCE

BOLETUS PINOPHILUS

1A

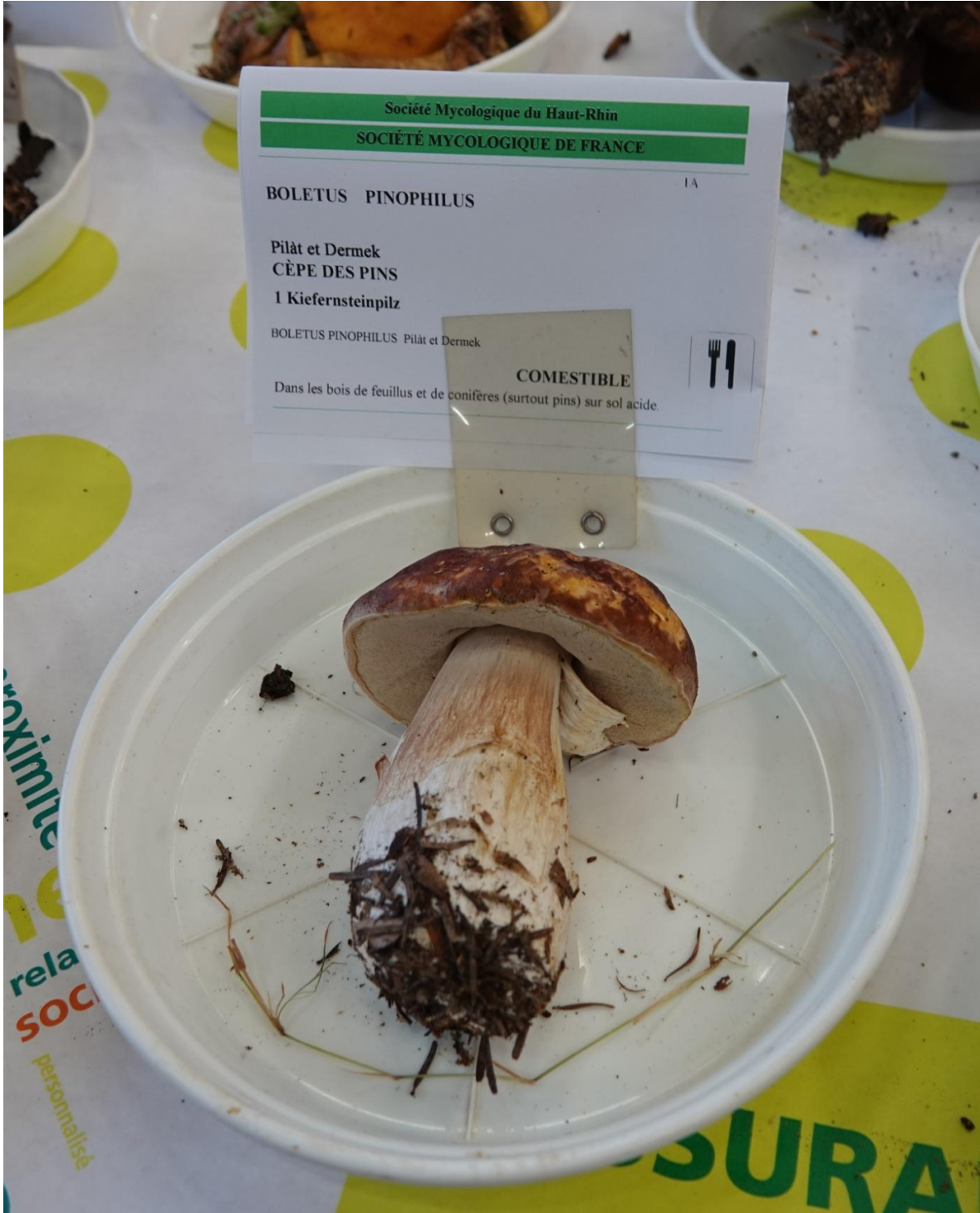
Pilât et Dermek
CÈPE DES PINS
I Kiefernsteinpilz

BOLETUS PINOPHILUS Pilât et Dermek

COMESTIBLE



Dans les bois de feuillus et de conifères (surtout pins) sur sol acide.



Société Mycologique du Haut-Rhin
SOCIÉTÉ MYCOLOGIQUE DE FRANCE

BOLETUS RETICULATUS 1A

Jac. Schäffer
CÈPE D'ÉTÉ
1 Sommersteinpilz

BOLETUS RETICULATUS Jac. Schäffer, non ss Kalksteinpilz

COMESTIBLE



Société Mycologique du Haut-Rhin
SOCIÉTÉ MYCOLOGIQUE DE FRANCE

BOLETUS EDULIS 1A

Bulliard
CÈPE DE BORDEAUX
1 Steinpilz, Herrenpilz

BOLETUS EDULIS Bulliard Fr., non ss Kalksteinpilz

COMESTIBLE

Sous les feuillus et les conifères sur sol acide



Société Mycologique du Haut-Rhin
SOCIÉTÉ MYCOLOGIQUE DE FRANCE

BOLETUS PINOPHILUS 1A

Pilât et Dermek
CÈPE DES PINS
1 Kiefernsteinpilz

BOLETUS PINOPHILUS Pilât et Dermek

COMESTIBLE

Dans les bois de feuillus et de conifères (surtout pins) sur sol acide



Société Mycologique du Haut-Rhin
SOCIÉTÉ MYCOLOGIQUE DE FRANCE

BOLETUS AEREUS 1A

Bulliard:Fr., non ss Krombholz
CÈPE BRONZÉ, TÊTE-DE-NÈGRE
1 Schwarzer Steinpilz, Weißer Bronzeöhrling

BOLETUS AEREUS Bulliard Fr., non ss Krombholz

COMESTIBLE

Sous feuillus (surtout chênes), surtout sur sol acide



Société Mycologique du Haut-Rhin

SOCIÉTÉ MYCOLOGIQUE DE FRANCE

1B

CHROOGOMPHUS RUTILUS

(Jac.Schäffer:Fr.) Miller
GOMPHIDE RUTILANT

1 Kupferroter Gelbfuß

CHROOGOMPHUS RUTILUS (Jac.Schäffer:Fr.) Miller

COMESTIBLE

En forêt sous conifères, (surtout pins) rare sous feuillus.



Société Mycologique du Haut-Rhin

SOCIÉTÉ MYCOLOGIQUE DE FRANCE

15

CLAVARIA FRAGILIS

Holmskjold:Fr.

CLAVAIRE VERMICELLE

Wurmförmige Keule

CLAVARIA VERMICULARIS Swartz:Fr.

SANS VALEUR CULINAIRE

En touffe dans l'herbe.



Société Mycologique du Haut-Rhin

SOCIÉTÉ MYCOLOGIQUE DE FRANCE

15

CLAVULINOPSIS FUSIFORMIS

(Sow. : Fr.) Corner

CLAVAIRE EN FUSEAU

1

CLAVARIA FUSIFORMIS Sowerby:Fr.

SANS VALEUR CULINAIRE

Cespiteux dans l'herbe ou les mousses près des bois sur sol acide.



Société Mycologique du Haut-Rhin
SOCIÉTÉ MYCOLOGIQUE DE FRANCE

5A1

CORTINARIUS CALLISTEUS

(Fr.) Fr.
CORTINAIRE A ODEUR DE PRESSING
1 Rhabarberfleischiger Rauhkopf

CORTINARIUS CALLISTEUS (Fr..Fr.) Fr. non ss Lasch

TOXIQUE



Sous les conifères sur sol acide.



Société Mycologique du Haut-Rhin

SOCIÉTÉ MYCOLOGIQUE DE FRANCE

5A1

CORTINARIUS CRASSUS

Fr., ss Lange, non ss Ricken

CORTINAIRE A CHAPEAU SEC

1 Trockener Schleimkopf

CORTINARIUS CRASSUS Fr., ss Lange, non ss Ricken

SANS VALEUR CULINAIRE

Sous conifères et chênes verts (parfois dans les sphaignes).



Société Mycologique du Haut-Rhin

SOCIÉTÉ MYCOLOGIQUE DE FRANCE

5A1

CORTINARIUS FLEXIPES

(Pers.) Fr.

CORTINAIRE A PIED FLEXUEUX

Duftender Gürtelfuß, Pelargonien-Gürtelfuß

CORTINARIUS FLEXIPES var. FLABELLUS (Fr.:Fr.) Lindström et Melot

SANS VALEUR CULINAIRE

Souvent en touffes, surtout sous les épicéas



CORTINARIUS POECILOPUS

Henry

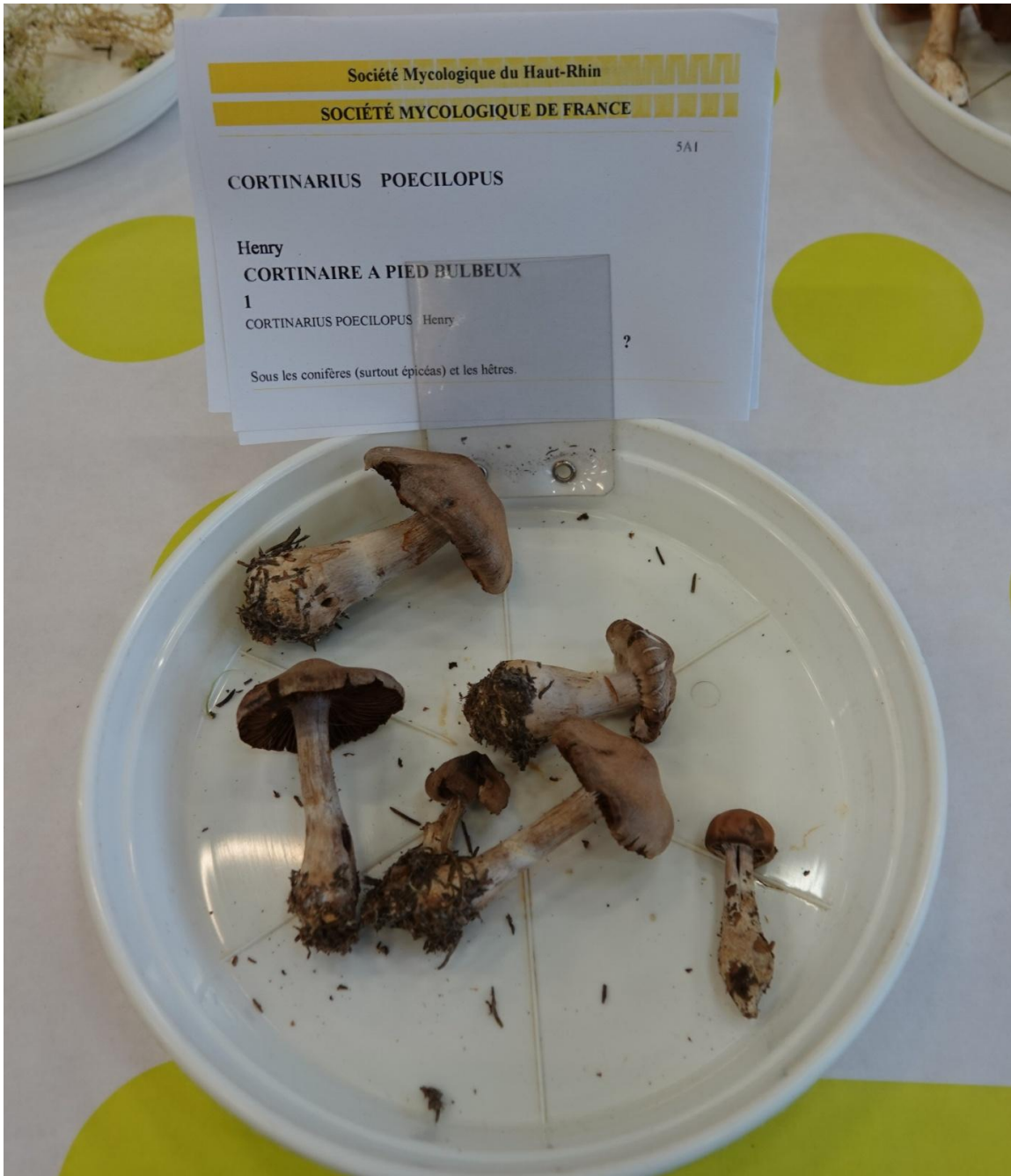
CORTINAIRE A PIED BULBEUX

1

CORTINARIUS POECILOPUS Henry

?

Sous les conifères (surtout épicéas) et les hêtres.



CORTINARIUS RUBELLUS

Cooke

CORTINAIRE TRES JOLI

1

CORTINARIUS SPECIOSISSIMUS Kühner et Romagnesi ex Kühner et Romagnesi

MORTEL

Sous conifères (surtout) et hêtres sur sol acide.



CORTINARIUS VARIUS

(Jac. Schäffer:Fr.) Fr., non ss Cooke
CORTINAIRE VARIE

1 Semmelgelber Schleimkopf, Ziegelgelber S.

CORTINARIUS VARIUS (Jac. Schäffer:Fr.) Fr., non ss Cooke

COMESTIBLE

Sous les conifères, surtout sur sol calcaire.



Société Mycologique du Haut-Rhin

SOCIÉTÉ MYCOLOGIQUE DE FRANCE

3A

CUPHOPHYLLUS VIRGINEUS

(Wulfen:Fr.) Kovalenko

1 Weißer Ellerling

HYGROPHORUS VIRGINEUS (Wulfen:Fr.) Fr.

SANS VALEUR CULINAIRE

Sous feuillus, sous conifères et dans l'herbe, en plaine et en montagne.



Société Mycologique du Haut-Rhin
SOCIÉTÉ MYCOLOGIQUE DE FRANCE

4A

ENTOLOMA PORPHYROPHAEUM

(Fr.) Karsten
ENTOLOME PORPHYRE

ENTOLOMA PORPHYROPHAEUM (Fr.) Karsten

TOXIQUE



Dans l'herbe des prés, des pelouses et des clairières . . .



ASSURANCES

ENTOLOMA SINUATUM

(Bulliard) Quélet
ENTOLOME LIVIDE
1 Riesenrötling, Gift-Rötling

ENTOLOMA LIVIDUM (Bulliard) Quélet, ss Quélet

MORTEL



Sous feuillus, surtout sur sol argilo-calcaire.



proximité

Société Mycologique du Haut-Rhin

SOCIÉTÉ MYCOLOGIQUE DE FRANCE

18

GANODERMA CARNOSUM

Patouillard

GANODERME DU SAPIN

1 Dunkler Lackporling, Tannen-Lackporling

GANODERMA CARNOSUM Patouillard

SANS VALEUR CULINAIRE

Sur bois mort surtout de sapins en montagne (très rare sur feuillus).



Société Mycologique du Haut-Rhin

SOCIÉTÉ MYCOLOGIQUE DE FRANCE

18

GANODERMA LUCIDUM

(W.Curtis:Fr.) Karsten

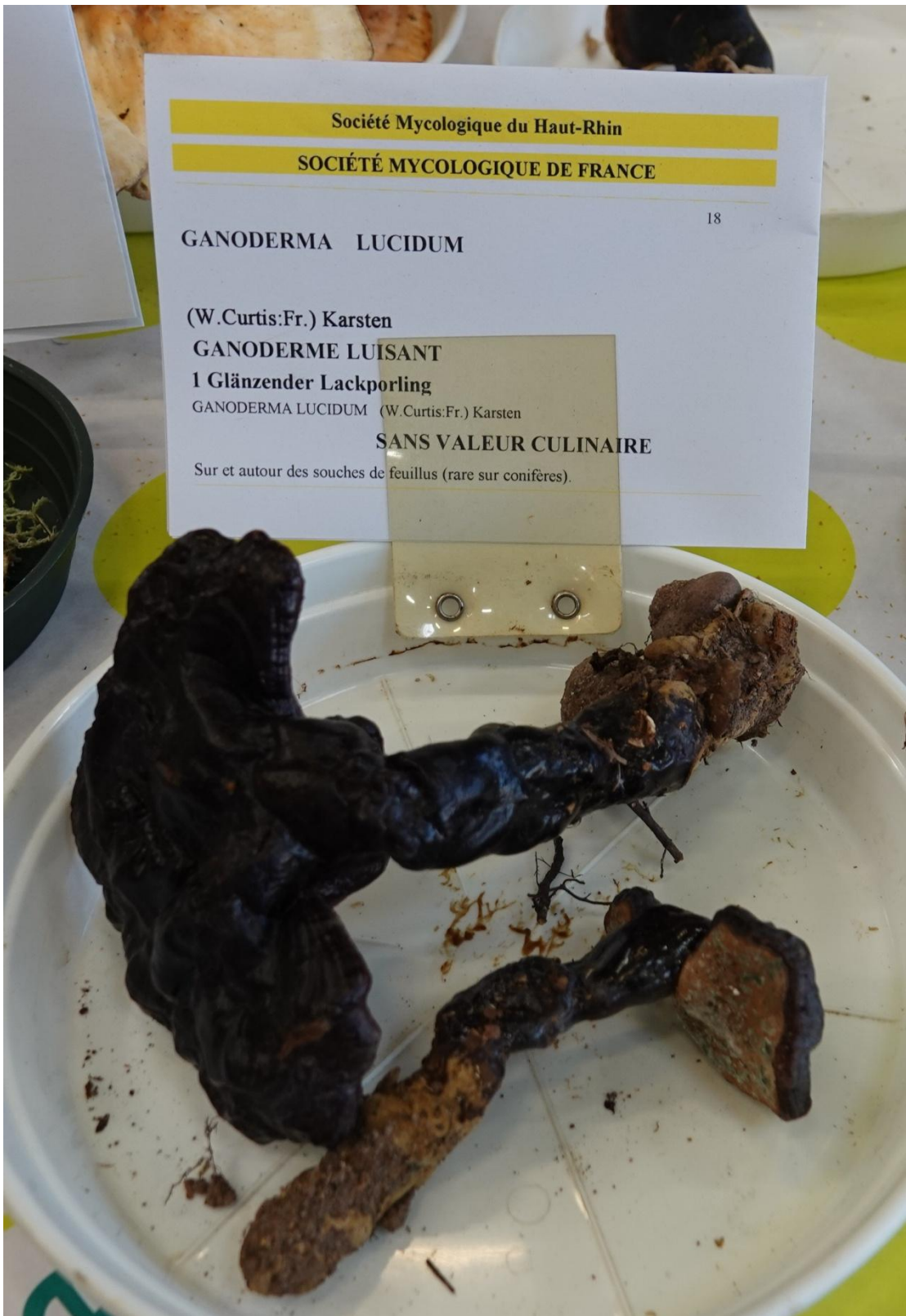
GANODERME LUISANT

1 Glänzender Lackporling

GANODERMA LUCIDUM (W.Curtis:Fr.) Karsten

SANS VALEUR CULINAIRE

Sur et autour des souches de feuillus (rare sur conifères).





Société Mycologique du Haut-Rhin

SOCIÉTÉ MYCOLOGIQUE DE FRANCE

GLIOPHORUS PSITTACINUS

3A

(Schaeff.) Herink

HYGROPHORE PERROQUET

2 Papageigrüner Saftling

HYGROCYBE PSITTACINA (Jac.Schäffer:Fr.) Kummer

SANS VALEUR CULINAIRE

Dans l'herbe des prairies et des pelouses, jusqu'en zone alpine.





Gliophorus psittacinus (Schaeff.) Herink, 1958
Hygrophore perroquet - Tricholomatales - Hygrophoraceae

GOMPHIDIUS GLUTINOSUS

(Jac.Schäffer) Fr.
GOMPHIDE GLUTINEUX

1 Kuhmaul

GOMPHIDIUS GLUTINOSUS (Jac.Schäffer:Fr.) Fr.

COMESTIBLE



Sous les conifères (surtout épicéas) dans les parcs et les forêts, sur sol acide.

