

EXPOSITION DE CHAMPIGNONS

A EGUISHHEIM

ORGANISEE PAR

LA SOCIETE MYCOLOGIQUE DU HAUT-RHIN (SMHR)

« DANS LE CADRE DE LA FÊTE DU CHAMPIGNON »

SAMEDI 28 ET DIMANCHE 29 OCTOBRE 2023

3EME PARTIE

Société Mycologique du Haut-Rhin

SOCIÉTÉ MYCOLOGIQUE DE FRANCE

3E

GYMNOPUS DRYOPHILUS

(Bulliard) Murrill

COLLYBIE DES CHÊNES

1 Waldfreundrübling

COLLYBIA DRYOPHILA (Bulliard:Fr.) Kummer

SANS VALEUR CULINAIRE

En forêts sous feuillus (surtout) et conifères, jusqu'en zone alpine parmi les dryas.



Société Mycologique du Haut-Rhin

SOCIÉTÉ MYCOLOGIQUE DE FRANCE

3E

GYMNOPUS ERYTHROPUS

EX COLLYBIA KUENNERIANA

(Pers.) Antonín, Halling & Noordeloos

COLLYBIE À PIED ROUGE

1 Rotstieliger Rübbling

COLLYBIA ERYTHROPUS (Pers.:Fr.) Kummer, ss J.Favre, Bresadola

COMESTIBLE

Sur ou sous les feuillus (surtout) et les conifères.



Société Mycologique du Haut-Rhin

SOCIÉTÉ MYCOLOGIQUE DE FRANCE

3E

GYMNOPUS FUSIPES

(Bulliard) Gray

COLLYBIE À PIED EN FUSEAU

1 Spindeliger Rübbling, Spindelfüßiger Rübbling

COLLYBIA FUSIPES (Bulliard:Fr.) Quélet

COMESTIBLE

En touffes au pied des chênes, châtaigniers et hêtres.



HYGROCYBE COCCINEA

(Jac. Schäffer) Kummer
HYGROPHORE COCCINÉ
1 Kirschroter Saftling

HYGROCYBE COCCINEA (Jac. Schäffer:Fr.) Kummer, ss Lange

COMESTIBLE

Dans l'herbe en plaine et en montagne jusqu'en zone alpine.



HYGROCYBE SPLENDIDISSIMA

(Orton) Moser
HYGROPHORE SPLENDIDE
3 Prächtiger Saftling

HYGROCYBE SPLENDIDISSIMA (Orton) Moser

COMESTIBLE

Dans l'herbe des bois et sur pelouses, sur sol acide.



Société Mycologique du Haut-Rhin

SOCIÉTÉ MYCOLOGIQUE DE FRANCE

1B

HYGROPHOROPSIS AURANTIACA

(Wulfen) Maire

FAUSSE-GIROLLE

1 Falscher Pfifferling

HYGROPHOROPSIS AURANTIACA (Wulfen:Fr.) Maire

COMESTIBLE

Surtout sous les conifères en terrain acide.



HYPHOLOMA FASCICULARE

(Hudson:Fr.) Kummer
HYPHOLOME EN TOUFFE
1 Grünblättriger Schwefelkopf

HYPHOLOMA FASCICULARE (Hudson:Fr.) Kummer

TOXIQUE

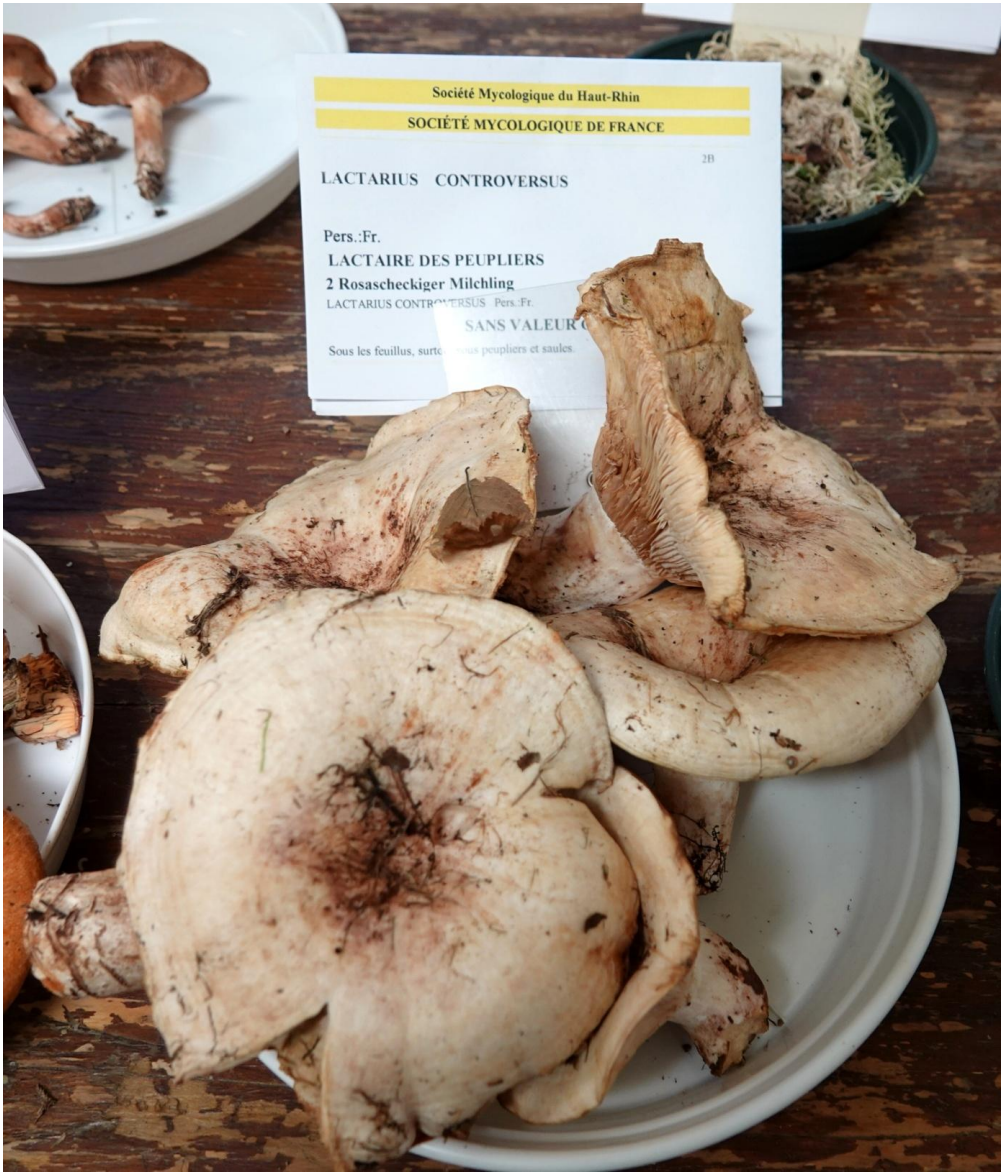




Hypoxylon fragiforme (Pers.) J. Kickx f., 1835
Hypoxylon en forme de fraise - Xylariales - Xylariaceae



Pleurotus dryinus (Pers.) P. Kumm., 1871
Pleurote du chêne - Tricholomatales - Pleurotaceae



Société Mycologique du Haut-Rhin

SOCIÉTÉ MYCOLOGIQUE DE FRANCE

28

LACTARIUS CONTROVERSUS

Pers.-Fr.

LACTAIRE DES PEUPLIERS

2 Rosascheckiger Milchling

LACTARIUS CONTROVERSUS Pers.-Fr.

SANS VALEUR CULINAIRE

Sous les feuillus, surtout sous peupliers et saules.

Société Mycologique du Haut-Rhin

SOCIÉTÉ MYCOLOGIQUE DE FRANCE

2B

LACTARIUS GLYCIOSMUS

(Fr.:Fr.) Fr., ss Lange, non ss Fr.

LACTAIRE À ODEUR DE NOIX DE COCO

3 Blasser Duft-Milchling, Kokosflocken-M.

LACTARIUS GLYCIOSMUS (Fr.:Fr.) Fr., ss Lange, non ss Fr.

SANS VALEUR CULINAIRE

Surtout sous feuillus (bouleaux, ..) sur sol siliceux, souvent en tourbière.



Société Mycologique du Haut-Rhin

SOCIÉTÉ MYCOLOGIQUE DE FRANCE

2B

LACTARIUS LILACINUS

(Lasch:Fr.) Fr., non ss Lange

LACTAIRE LILACIN

~~Lila Milchling~~

LACTARIUS LILACINUS (Lasch:Fr.) Fr., non ss Lange

SANS VALEUR CULINAIRE

Dans les lieux humides sous feuillus (surtout aulnes et bouleaux) sur tout sol.



Société Mycologique du Haut-Rhin

SOCIÉTÉ MYCOLOGIQUE DE FRANCE

2B

LACTARIUS RUFUS

(Scopoli:Fr.) Fr.

LACTAIRE ROUX

1 Rotbrauner Milchling

LACTARIUS RUFUS (Scopoli:Fr.) Fr.

SANS VALEUR CULINAIRE

Surtout sous conifères sur sol siliceux (plus rare sous bouleaux).





***Lactarius salmonicolor* R. Heim & Leclair, 1953**
Lactaire saumon - Russulales - Russulaceae

Société Mycologique du Haut-Rhin

SOCIÉTÉ MYCOLOGIQUE DE FRANCE

2B

LACTIFLUUS VELLEREUS

(Fr.) Kuntze

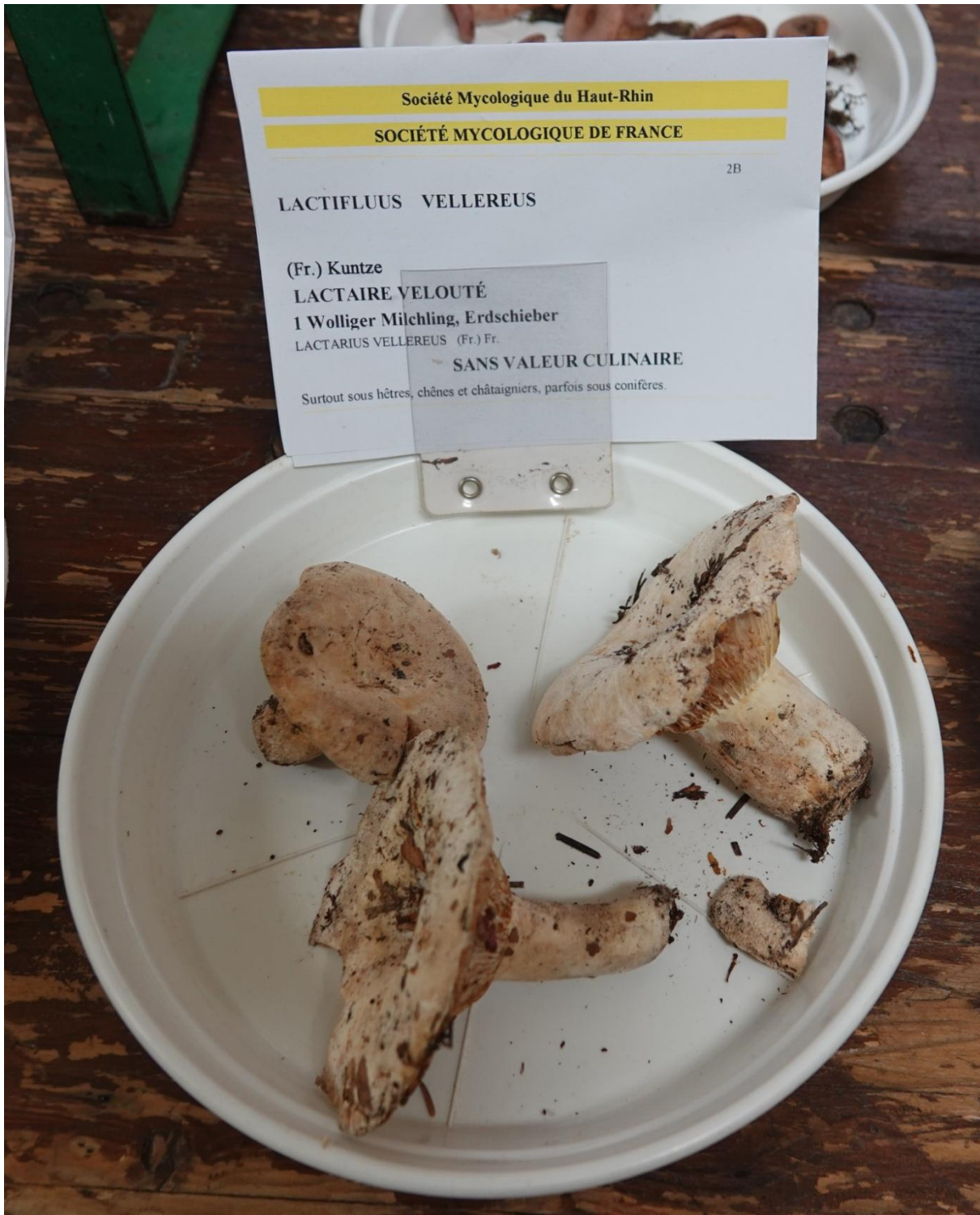
LACTAIRE VELOUTÉ

1 Wolliger Milchling, Erdschieber

LACTARIUS VELLEREUS (Fr.) Fr.

SANS VALEUR CULINAIRE

Surtout sous hêtres, chênes et châtaigniers, parfois sous conifères.



LAETIPORUS SULPHUREUS

(Bulliard:Fr.) Murrill
POLYPORE SOUFRÉ

1 Schwefelporling

POLYPORUS SULPHUREUS (Bulliard:Fr.) Fr.

COMESTIBLE

Sur troncs et souches, surtout de feuillus (saprophyte ou parasite).





Lanzia echinophila (Bull.) Korf, 1982 - Helotiales - Sclerotiniaceae



Lepiota subincarnata J.E.Lange, 1940

Lépiote de jossierand - Lépiote subincarnate - Agaricales - Agaricaceae

Société Mycologique du Haut-Rhin

SOCIÉTÉ MYCOLOGIQUE DE FRANCE

11B

LYCOPERDON PERLATUM

Pers.:Pers.

VESSE DE LOUP PERLÉE

1 Flaschenstäubling

LYCOPERDON PERLATUM Pers.:Pers.

SANS VALEUR CULINAIRE

A terre dans les forêts de feuillus et de conifères (parfois sur bois pourri).





***Lycoperdon umbrinum* Pers., 1801 - Lycoperdales - Lycoperdaceae**

Société Mycologique du Haut-Rhin

SOCIÉTÉ MYCOLOGIQUE DE FRANCE

18

MERIPILUS GIGANTEUS

(Pers.:Fr.) Karsten

POLYPORE GÉANT

1 Riesenporling

POLYPILUS GIGANTEUS (Pers.:Fr.) Donk

SANS VALEUR CULINAIRE

Sur souches ou à la base des feuillus (surtout chênes et hêtres).





Mycena haematopus (Pers.) P. Kumm., 1871
Mycène à pied rouge - Tricholomatales - Mycenaceae



Mycena meliigena (Berk. & Cooke) Sacc., 1887
Tricholomatales - Mycenaceae

Société Mycologique du Haut-Rhin

SOCIÉTÉ MYCOLOGIQUE DE FRANCE

3E

MYCENA POLYGRAMMA

(Bulliard:Fr.) Gray

MYCÈNE À PIED STRIÉ

↳ Rillstieliger Helmling

MYCENA POLYGRAMMA (Bulliard:Fr.) Gray

SANS VALEUR CULINAIRE

Sur souches et branches, surtout de feuillus (rare sur conifères).





***Myxarium nucleatum* Wallr., 1833**
Synonyme : *Exidia nucleata* (Schwein.) Burt, 1921
Auriculariales - Exidiaceae



Myxomphalia maura (Fr.) Hora, 1960 - Tricholomatles - Mycenaceae



Nectria cinnabarina (Tode) Fr., 1849 - Hypocreales - Nectriaceae



***Penicillium sp.* - Eurotiales - Trichocomaceae**

parasitant :

***Ganoderma lucidum* (Curtis) P. Karst., 1881**

Ganoderme luisant - Polyporales - Ganodermataceae

Société Mycologique du Haut-Rhin

SOCIÉTÉ MYCOLOGIQUE DE FRANCE

50

PHOLIOTA ASTRAGALINA

(Fr.:Fr.) Singer

PHOLIOTE ASTRAGALE

1 Safranroter Schüppling

FLAMMULA ASTRAGALINA (Fr.:Fr.) Kummer

SANS VALEUR CULINAIRE

Sur souches et branches mortes de conifères en montagne.



Société Mycologique du Haut-Rhin

SOCIÉTÉ MYCOLOGIQUE DE FRANCE

6A1

PSATHYRELLA PILULIFORMIS

(Bulliard) P.D. Orton
PSATHYRELLE HYDROPHILE
1 Faseriger Faserling

PSATHYRELLA PILULIFORMIS (Bulliard:Fr.) Orton, non ss Orton

COMESTIBLE

En touffes sur souches de feuillus (surtout) et de pins.





Pseudohydnum gelatinosum (Scop.) P. Karst., 1868
Faux hydne gélatineux - Auriculariales - Exidiaceae