

LEUCOAGARICUS MACRORRHIZUS

(Locquin) ex. Horak

Caractères macroscopiques :

Chapeau : 11 cm, blanc teinté de grisâtre à reflets rosés. Disque ponctué de noir façon *Ag. meleagris*. Mêchuleux vers le bord, fibrilleux entre le bord et le disque.

Lames : blanches, serrées, libres et collariées à reflets citrin-crème. (au fond des lames).

Stipe : 9 cm x 1.3 cm au dessus de l'anneau. Renflé en dessous et radicant à la base. Enterré de 3 cm.

Anneau supère, fragile, se détachant facilement. Bord brunâtre.

Chair : blanche et brunâtre claire de la base du pied vers l'anneau. A la coupe la chair est également brunâtre dans le stipe et dans le chapeau au niveau du disque.

Écologie : Mulhouse. Jardin en milieu urbain. Ancienne pelouse non entretenue. Récolté le 4 et 8 septembre 1994. (cinq carpophores). Première récolte.

Caractères microscopiques :

Spores phaséoliforme à paroi épaisse - 7.5 - 9 x 5 - 5.5 μm .

Cheilocystides claviformes. Epicutis trichodermique à hyphes articulées.

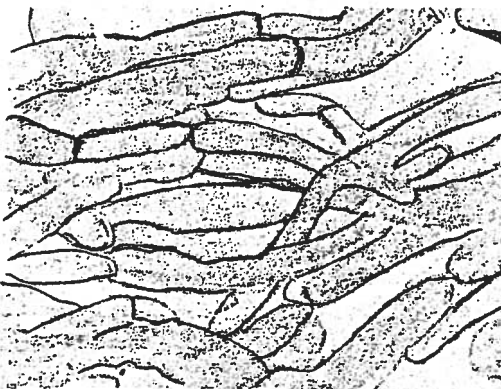
Roland BANNWARTH

Bibliographie

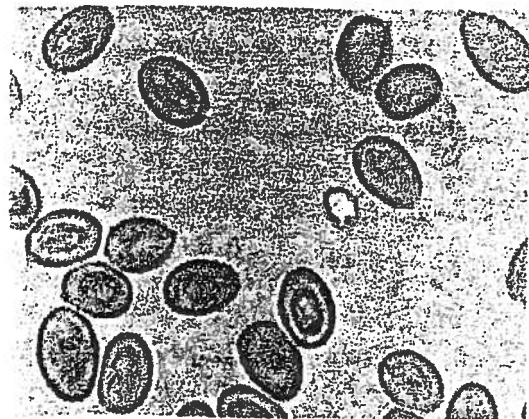
- BON M. - Les Lépiotes - Documents Mycologiques (Mémoire Hors Série N° 3)
MOSER M. - Die Röhrlinge und Blätterpilze 1983

Leucoagaricus macrorrhizus (Locquin) ex. Horak

Récolte du 4.09.94



Epicutis : hyphes articulées
(x 1000)



Spores : (x 1000)
7.5 x 5
8 x 5
8 x 5.5
9 x 5