

Liste des nouveautés alsaciennes depuis le décès du maître (printemps-automne 2020)

Daniel Doll pour la liste des nouveautés
Philippe Defranoux pour l'illustration

La vie mycologique s'est poursuivie inlassablement après la disparition de Paul Hertzog. L'acharnement des mycologues à trouver de nouvelles espèces est d'autant plus remarquable que les périodes de confinement ont considérablement compliqué leur tâche. Et la météo, une fois de plus, n'était pas du tout favorable à la poussée de la fonge. Qu'on en juge : la station de Meyenheim n'a enregistré que 422 mm de pluie en 2020, soit un déficit de 30%, et 2328 heures d'ensoleillement, un record qui rapproche la plaine d'Alsace de la basse vallée du Rhône.

Paul Hertzog aurait certainement été fier de leur adaptabilité. Car « quand il n'y a rien il y a quand même quelque chose », y compris à proximité de chez soi. En six mois, 90 taxons nouveaux sont venus étoffer la liste des champignons d'Alsace. Pas sûr toutefois qu'il aurait trouvé son compte dans l'étude des micromycètes, des champignons bien particuliers, peu inventoriés par le passé. L'inventaire régional s'est aussi enrichi de nombreux lichens qui ne figurent pas dans la liste jointe. Enfin, celle-ci ne comprend pas non plus les nouveautés 2020 qui nous sont parvenus après le 01 janvier 2021

Légende :

X/Y : récolteur/déterminateur

X(W)/Y(Z) : entre parenthèse, récolteur ou déterminateur secondaire

X-W/T-Z : récolteur et déterminateur multiples

DEF Philippe Defranoux

DOL Daniel Doll

GOE Patrick Goetzmann

GSE Bernard Gsell

HOP Christine Hoper

MUL Jean-Luc Muller

MUS Enzo Musumeci

ROL Mohan Rolf

SAN Jean-Jacques Sanglier

SCH Dominique Schott

SMHR Société mycologique
du Haut-Rhin

STA Jean-François Stambach

SUG Daniel Sugny

VAR Lauriane Varain

VRP Christian Verpoorte

WIL Markus Wilhelm

WOE Bernard Woerly

Photos : Philippe Defranoux toutes sauf :

- *Cortinarius cyanobasalis* var. *sabaudiae* & *C. subgracilor*
Bernard Gsell

- *Galerina discreta* & *Psathyrella ephemera*

Enzo Musumeci

- *Mucronella flava* & *Psathyrella senex*

Markus Wilhelm

- *Paxillus rubicundulus*

Jean-Luc Muller

Alnicola citrinella P.A. Moreau & A. de Haan, DOL

Alternaria alternata (Fr.) Keissl., SMHR/DOL



Alternaria alternata - Pleosporales - Pleosporaceae - sur *Sambucus ebulus* « Sureau yèble - Adoxaceae » (secteur STEINBACH - 26.09.2020)

Arcyria riparia L.G. Krieglst., WOE

Arrhenia peltigerina (Peck) Redhead & alii, HOP

Arthrocladiella mougeotii (Lév.) Vassilkov, GOE

Arthrocladiella mougeotii (Synonyme : *Erysiphe mougeotii*) Erysiphales - Erysiphaceae - Oïdium sur *Lycium barbarum* « Lyciet commun - Solanales - Solanaceae » (MULHOUSE - 09.11.2020)



Botryobasidium obtusisporum J. Erikss., ROL

Ceraceomyces eludens K.H. Larss., ROL

Cercospora beticola Sacc., DEF-GOE/SUG



Cercospora beticola Sacc. - Capnodiales - Mycosphaerellaceae - parasite sur *Beta vulgaris* « Betterave » (Morschwiller-le-Bas - 07.12.2020)

Cladosporium herbarum (Pers.)



Cladosporium herbarum (Pers.) Link - Capnodiales - Mycosphaerellaceae - Saprophyte sur enveloppe de baie de *Taxus baccata* « If » (Forêt de DIDENHEIM - 05.12.2020)

Coleosporium senecionis (Pers.) Fr., DEF-DOE/DOL



Coleosporium senecionis - Pucciniales - Coleosporiaceae - sur *Senecio inaequidens* « Sénéçon sud africain - Asteraceae » - (MULHOUSE - 20.11.2020)

Coniothyrium concentricum (Desmazières) Saccardo, DOL, DEF/DOL



Coniothyrium concentricum - Pleosporales - Leptosphaeriaceae - sur *Yucca* (DIDENHEIM - 17.11.2020)

Coprinus levisticolens E. Ludwig & P. Roux, SCH

Cortinarius cyanobasalis var. *sabaudiae*, Moëgne-Loccoz, GSE

Cortinarius cyanobasalis var. *sabaudiae*
Moëgne-Loccoz, GSE



Cortinarius luteoallutus forma, R. Henry ss Moser non ss Pars, DOL

Cortinarius neotriumphans Bidaud et alii, DOL

Cortinarius subgracilior Bidaud & Carteret, GSE



Cortinarius subgracilior
Bidaud & Carteret, GSE

Cortinarius tabularis Fr. ss Lange, DOL

Diacheopsis resinae ad int., WOE

Doassansia sagittariae (Fuckel), C. Fisch, DOL



Doassansia sagittariae - Doassansiales - Doassansiaceae - sur *Sagittaria sagittifolia* « Sagittaire à feuilles en cœur - Flèche-d'eau - Alismataceae » (secteur BISEL - 26.08.2020)

Entoloma psammophilohebes Vila & J. Fernandez, MUS

Entomosporium maculatum Lév., GOE



Entomosporium maculatum = *Diplocarpon mespili* - *Diplocarpon maculatum*)

Helotiales - Dermateaceae - sur *Photinia* sp -
Rosaceae (MULHOUSE - 05.11.2020)

Erysiphe aquilegia var. *aquilegia* D.C., DOL, DEF-DOL/DOL



Erysiphe aquilegiae var *aquilegiae* - Erysiphales -
Erysiphaceae - Oïdium sur *Clematis vitalba*
« Clématite des haies - Ranunculaceae » -
(Ecomusée d'Alsace UNGERSHEIM - 04.10.2020)

Erysiphe convolvuli D.C., DOL

Erysiphe euonymi D.C., GOE

Erysiphe euonymi - Erysiphales
- Erysiphaceae - Oïdium sur une
feuille de Fusain
(MULHOUSE - 23.11.2020)



Erysiphe knautiae Duby, DOL

Erysiphe macleayae R.Y. Zheng & G.Q. Chen, DOL, DEF-DOL/DOL



Erysiphe macleayae - Erysiphales - Erysiphaceae
Oïdium sur *Chelidonium majus* « Chéloïdine -
Papaveraceae » (Ecomusée d'Alsace
UNGERSHEIM - 04.10.2020)

Erysiphe platani (Howe) U. Braun & S. Takam., DEF-GOE



Erysiphe platani = *Microsphaera*
platani Erysiphales - Erysiphaceae
Oïdium sur feuilles de *Platanus x*
hispanica « Platane d'Espagne -
Proteales - Platanaceae »
(MULHOUSE - 09.11.2020)

Golovinomyces ambrosiae
(Schwein.) U. Braun & R.T.A. Cook, DOL



Golovinomyces ambrosiae - Erysiphales
Erysiphaceae - sur Topinambour
(Ecomusée d'Alsace UNGERSHEIM -
20.10.2020)

Galerina discreta E. Horak,
Senn-Irlet, Curti & Musumeci, MUS



Galerina discreta E. Horak, Senn-
Irlet, Curti & Musumeci, MUS

Golovinomyces artemisiae (Grev.) V.P. Heluta, DEF-DOL/DOL

Golovinomyces artemisiae - Erysiphales -
Erysiphaceae - sur *Artemisia vulgaris* « Armoise
commune - Asteraceae » (secteur Bergenbach
ODEREN - 12.09.2020)



Golovinomyces asterum* var. *solidaginis Braun, DEF, GOE



Golovinomyces asterum* var. *solidaginis - Erysiphales - Erysiphaceae - sur *Solidago gigantea*
« Solidage géant - Asteraceae »

A gauche : MULHOUSE « Coulée verte aux abords de l'III » - 09.11.2020

A droite : MULHOUSE - 10.11.2020)

***Golovinomyces cynoglossi* (Wallr.) V.P. Heluta, GOE, GOE(DEF)/DOL**



Golovinomyces cynoglossi - Erysiphales - Erysiphaceae - sur *Echium vulgare* « Vipérine commune - Boraginaceae » (Entre MULHOUSE et MORSCHWILLER-LE-BAS - 02.11.2020)



Golovinomyces cynoglossi - Erysiphales - Erysiphaceae - sur *Symphytum officinale* « Grande consoude - Boraginaceae » (MULHOUSE - 15.11.2020)

***Golovinomyces macrocarpus* cf. (Speer) U. Braun, DOL**

***Golovinomyces montagnei* U. Braun, DEF/DOL**



Golovinomyces montagnei U. Braun - Synonyme : *Erysiphe montagnei* (Erysiphales - Erysiphaceae) sur *Centaurea jacea* « Centaurée jacée - Asteraceae » (MULHOUSE - 12.11.2020)

Golovinomyces neosalviae (cf.) Scholler, Braun & Schmidt, DOL

Hebeloma ischnostylum (Cooke) Sacc., DOL

Hemimycena crispata (Kühner) Singer, GSE

Heterosporicola chenopodii (Westend.) Crous, DEF-GOE/SUG



Heterosporicola chenopodii (Westend.) Crous -
Pleosporales - Leptosphaeriaceae - parasite sur *Beta vulgaris* « Betterave » (Morschwiller-le-Bas - 07.12.2020)
« NOTA : sur les mêmes feuilles de betterave présence également d'un autre micromycète : *Cercospora beticola* Sacc. - Capnodiales - Mycosphaerellaceae »

Hydnum magnorufescens Vizzini, Picillo & Contu, GSE

Hypochnicium wakefieldiae (Bres.) J. Erikss., WIL

Lecanosticta acicola (Thüm.) Syd., GOE



Lecanosticta acicola - Capnodiales - Mycosphaerellaceae - sur aiguilles de *Pinus nigra* « Pin noir d'Autriche - Pinaceae » (MULHOUSE - 21.11.2020)

Lentinellus cystidiosus R.H. Petersen, STA

Licea pedicellata (H.C. Gilbert) H.G. Gilbert, WOE

Marasmius alliaceus fo. *subtilis* (J.E. Lange) Lécure DOL(DEF)

Marasmius alliaceus f. *subtilis*
(Synonyme : *Mycetinis alliaceus* f. *subtilis*)
Marasme à odeur d'ail - Marasmiaceae
(secteur BRAMONT sur les hauteurs de
WILDENSTEIN 06.09.2020)



Melogramma spiniferum (Wallr.) Cooke, VRP
Microbotryum saponariae M. Lutz & alii, GOE



Microbotryum saponariae - Microbotryales -
 Microbotryaceae - Micromycète sur *Saponaria
 officinalis* « Saponaire officilane -
 Caryophyllaceae » Fleur ouverte - micromycète
 sur les anthères
 (secteur LUTTERBACH - 18.10.2020)

Mucor circinelloides cf. Tiegh., DEF/DOL(SAN)



Mucor circinelloides (cf.), gr. *Racemosus* - Mucorales - Mucoraceae - Moisissures filamenteuses
 blanches sur crottes de chiens « présence de quelques ramifications triples » (forêt secteur RIXHEIM
 « entre RIEDISHEIM et ZIMMERSHEIM » - 01.10.2020)

Mucor mucedo L. DEF/DOL(SAN), SMHR/DOL



Mucor mucedo - Mucorales - Mucoraceae sur
 crotte de chauve souris
 (Mine Saint-Nicolas à STEINBACH « sortie
 organisée par la SMHR »
 Guide : Fabien Sarraillon » - 26.09.2020)

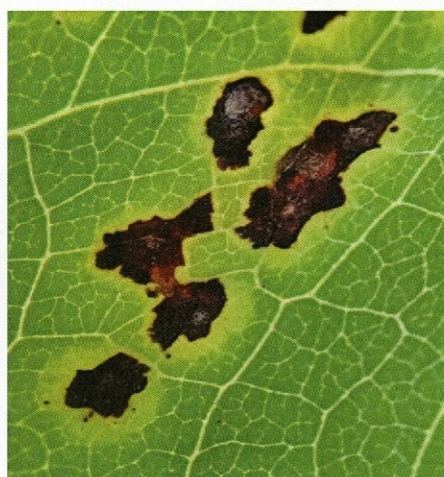
Mucronella flava Corner, WIL



Mycosphaerella polygوني-cuspidati
Hara, DEF/DOL



Mycosphaerella polygوني-cuspidati - Capnodiales –
Mycosphaerellaceae - sur feuille de *Reynoutria japonica*
« Renouée du Japon- Polygonaceae » (MULHOUSE
« Coulée verte - L'III » - 14.10.2020)



Mycosphaerella ulmi Klebahn, GOE-DEF/DOL

Paradiacheopsis solitaria (Nann.-Bremek.) Nann.-Bremek., WOE

Phellinus lundellii Niemelä, WIL

Phoma allostoma (Lév.) Sacc.,
DEF-GOE/SUG



Phoma allostoma (Lév.) Sacc. - Pleosporales
Didymellaceae - parasite sur feuilles de
Taxus baccata «sur branche morte d'If au sol»
(Forêt de DIDENHEIM - 05.12.2020)

Paxillus rubicundulus P.D. Orton, MUL



Paxillus rubicundulus sous *Alnus glutinosus*
(Sausheim le 01.11.2020)

Phragmidium mexicanum

(Mains) H.Y. Yun, Minnis & Aime,
GOE-DEF/DOL



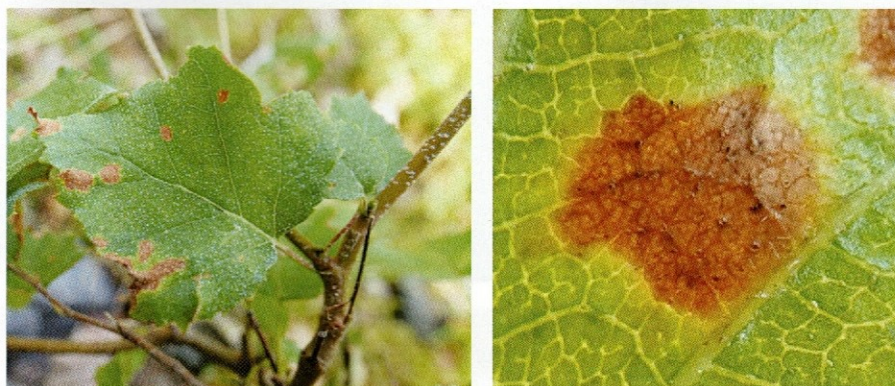
Phragmidium mexicanum (= *Frommeëlla mexicana*) **stade 3** - Pucciniales - Phragmidiaceae
Rouille (Petites protubérances) sous une feuille de
Potentilla indica (Synonyme : *Duchesnea indica*)
« Fraisier de Duchesne - Fraisier d'Inde -
Rosaceae » - (Forêt de DIDENHEIM - 28.11.2020)

Phyllactinia alnicola

U. Braun, GOE-DEF/DOL



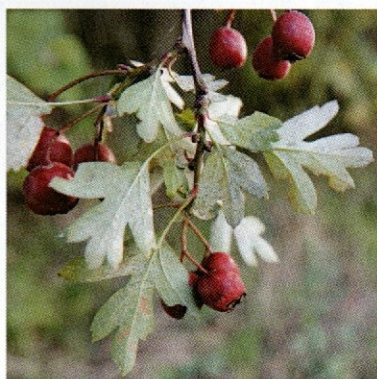
***Phyllactinia alnicola* cf** - Erysiphales
Erysiphaceae - sur une feuille
d' *Alnus glutinosa* « Aulne glutineux
(Forêt de DIDENHEIM - 28.11.2020)

Phyllactinia betulae (De Candolle) Kuss, DEF/GOE

Phyllactinia betulae - Erysiphales - Erysiphaceae - sur *Betula* sp « bouleau » -
(secteur Bergenbach ODEREN -12.09.2020)

Phyllactinia mali (Duby) Braun, GOE***Phyllactinia mali***

(Synonyme : *Erysiphe mali*)
Erysiphales - Erysiphaceae
sur *Crataegus monogyna*
« Aubépine - Rosaceae »
(MULHOUSE - 19.10.2020)



Physarum columellatum cf. Nann.-Bremek. & Y. Yamam., WOE

Podosphaera erigerontis-canadensis cf. (Lév.) U. Braun & T.Z. Liu, DOL

Podosphaera ferruginea (Schdl.) U. Braun & S. Takam, DEF-GOE/GOE



Podosphaera ferruginea (synonyme: *Sphaerotheca ferruginea*) Erysiphales - Erysiphaceae - Oïdium sur *Poterium sanguisorba* (Synonyme : *Sanguisorba minor*) Petite Pimpinelle - Rosaceae » (MULHOUSE - 19.10.2020)

Podosphaera fugax (Penz. & Sacc.) U. Braun & S. Takam, GOE/SUG



Podosphaera fugax (Penz. & Sacc.) U. Braun & S. Takam. - stade anamorphe - Erysiphales - Erysiphaceae - sur feuilles de *Geranium pyrenaicum* « Géranium des Pyrénées (MULHOUSE 20.11.2020)

Podosphaera macularis (Wallr.) U. Braun & S. Takam, GOE-DEF/DOL



Podosphaera macularis (Synonymes : *Sphaerotheca macuralis* - *Erysiphe macularis*) - Erysiphales - Erysiphaceae - sur *Humulus lupulus* « Houblon grim pant - Cannabaceae » (MORSCHWILLER-LE-BAS - 20.11.2020)

Podosphaera xanthii (Castagne) U. Braun & Shishkoff, DOL(GOE)/DOL

Psathyrella ephemera A.H. Sm., MUS

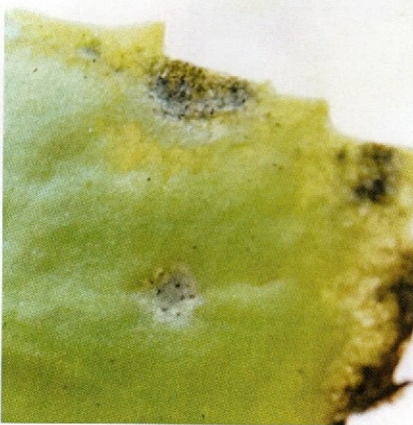


Psathyrella senex (Peck) A.H. Smith, WIL



Puccinia sedi Körnicke, GOE-DEF/DOL

Pucciniastrum epilobii (Pers.) G.H. Oth, GOE



Puccinia sedi - Pucciniales -
Pucciniaceae - sur *Hylotelephium*
telephium - Orpin reprise – Crassulaceae
(secteur LUTTERBACH - 29.11.2020)



Pucciniastrum epilobii - Pucciniales (ou Uredinales) - Pucciniastraceae - Rouille sur *Oenothera*
glazioviana « Onagre à sépales rouges - Onagre de Glaziou - Onagraceae »
(MULHOUSE - 11.11.2020)

***Ramularia grevilleana* (Tul.) Jorst, GOE-DEF/DEF(DOL)**



***Ramularia grevilleana* (Synonymes : *Cylindrosporium grevilleanum* - *Mycosphaerella fragariae*)**
 Capnodiales - Mycosphaerellaceae sur *Potentilla sp.* - Potentille - Rosaceae
 (LUTTERBACH « aux alentours de la rivière - la Doller - » - 29.11.2020)

***Ramularia urticae* Cesati, DEF-GOE/DOL**



***Ramularia urticae* cf ou son teleomorphe *Mycosphaerella superflua* - Capnodiales -**
 Mycosphaerellaceae - sur feuilles de *Urtica dioica* - Grande ortie - Urticaceae - (entre Didenheim et
 Morschwiller - 07.12.2020)

***Rhizosphaera pini* (Corda) Maubl., GOE-DEF/DOL**



***Rhizosphaera pini* - Dothideales - Dothideaceae (ou Venturariales - Venturiaceae) - sur aiguilles de**
Picea sp « Epicéa » (MULHOUSE - 23.11.2020 et 27.11.2020)

Rhodophana griseobrunnea E. Musumeci, nov. spec., MUS

Rhytisma andromedae (Persoon) Fries, DOL



Rhytisma andromedae (Synonymes : *Phacidium andromedae* - *Xyloma andromedae*) « Rhytisma de l'Andromède - Tache noire de l'Andromède » (Rhytismatales - Rhytismataceae) (Hautes-Vosges - secteur BRAMONT - 24.10.2020)

Sawadaea tulasnei (Fuckel) Homma, DOL, DEF/DOL

Sawadaea tulasnei

Erysiphales Erysiphaceae
Oïdium sur *Acer platanoides*
« Erable plane Sapindaceae »
(Coulée verte à MULHOUSE
« aux alentours de l'III »
14.10.2020)



Schizopora radula (Pers.) Hallenb., WIL

Septoria calendulae Bernaux, DOL

Septoria elaeagni (Chevall.) Desm., GOE-DEF/DOL(GOE)



Septoria elaeagni cf - (Synonyme :
Septoria argyreae cf) - Capnodiales -
Mycosphaerellaceae - sur *Elaeagnus*
angustifolia - Olivier de Bohême - Chalef
Arbre d'argent (MULHOUSE « secteur
Parc des collines » - 19.10.2020)

Septoria ligustri (Roberge ex Desm.) J. Kickx f., GOE
Septoria populi cf. Desm., GOE(DEF)/VAR(DOL)



Septoria populi cf. Desm. - Capnodiales - Mycosphaerellaceae - Micromycète sur feuille de *Populus nigra* 'Italica' - Peuplier d'Italie - Salicaceae (MULHOUSE - 25.11.2020)

Septoria viburni Westend., GOE/DEF/SUG



Septoria viburni Westend. Capnodiales - Mycosphaerellaceae - parasite sur *Viburnum lantana* « Viorne lantane » - (MORSCHWILLER-LE-BAS - 02.12.2020)

Sporisorium reilianum (Kühn) Langdon & Fullerton, GSE
Syzygites megalocarpus Ehrenb., SMHR/DOL
Thecaphora saponariae (F. Rudolphi) Vanky, GOE



Thecaphora saponariae (Synonyme : *Sorosporium saponariae*) - Ordre "Urocystidales" - Famille "Glomosporiaceae" - Micromycète sur *Saponaria officinalis* (Saponaire officilane - Caryophyllaceae) « fleur fermée » (secteur LUTTERBACH - 18.10.2020)

Trichia sordida var. *sordidoides* Illana & G. Moreno, WOE

Uromyces onobrychidis (Desm.) Lév., GOE



Uromyces onobrychidis
(Synonyme : *Uromyces pisi*) - Pucciniales -
Pucciniaceae
sur *Onobrychis viciifolia*
« Sainfoin - Esparcette-
Fabaceae »
(Entre MULHOUSE et
MORSCHWILLER-LE-
BAS - 02.11.2020)

Uromyces valerianae Fuckel, DEF-DOL(GOE)/DOL



Uromyces valerianae - Pucciniales - Pucciniaceae - sur *Valeriana officinalis* subsp. *officinalis*
« Valériane officinale - Caprifoliaceae » (secteur Bergenbach ODEREN - 12.09.2020)

Uromyces verruculosus J. Schröte, GOE-DEF/SUG



Uromyces verruculosus J. Schröte, stade II Pucciniales - Pucciniaceae - sur *Silene latifolia*
« Compagnon blanc -Caryophyllaceae » (Lieu : MULHOUSE - 20.11.2020) - à gauche

Uromyces verruculosus J. Schröter, stade II - Pucciniales - Pucciniaceae - parasite sur *Silene latifolia* « *Silene alba* - *Silene pratensis* - Compagnon blanc » (Lieu : Morschwiller-le-Bas - 07.12.2020) - à droite

Vuilleminia macrospora (Bres.) Hjortstam, ROL

Xylaria oxyacanthae Tulasne & C. Tulasne, WIL